

Wie viele Dübel sind nötig?



Knauf Hohlraumdübel

Aus folgender Tabelle lässt sich die richtige Anzahl von Knauf Hohlraumdübeln für Konsollasten an Wänden (z.B. Hängeschränke, Flachbildfernseher, Garderoben, etc.) ersehen.



Maximal zulässiges Schrankgewicht in kg und mind. Dübelanzahl:

Schranksbreite	Schranksentiefe					
	(Schranksöhe mind. 30 cm)					
	10 cm	20 cm	30 cm	40 cm	50 cm	60 cm
40 cm	31 kg / 2	28 kg / 2	25 kg / 2	22 kg / 2	19 kg / 2	16 kg / 2
	43 kg / 2	40 kg / 2	37 kg / 2	34 kg / 2	31 kg / 2	28 kg / 2
60 cm	46 kg / 2	42 kg / 2	37 kg / 2	33 kg / 2	28 kg / 2	24 kg / 2
	64 kg / 2	60 kg / 2	55 kg / 2	51 kg / 2	46 kg / 2	42 kg / 2
80 cm	62 kg / 2	56 kg / 2	50 kg / 2	44 kg / 2	38 kg / 2	32 kg / 2
	86 kg / 2	80 kg / 2	74 kg / 2	68 kg / 2	62 kg / 2	56 kg / 2
100 cm	77 kg / 3	70 kg / 3	62 kg / 2	55 kg / 2	47 kg / 2	40 kg / 2
	107 kg / 2	100 kg / 2	92 kg / 2	85 kg / 2	77 kg / 2	70 kg / 2
120 cm	93 kg / 3	84 kg / 3	75 kg / 3	66 kg / 2	57 kg / 2	48 kg / 2
	129 kg / 3	120 kg / 3	111 kg / 3	102 kg / 2	93 kg / 2	84 kg / 2

XX kg / X

= 12,5 mm einlagige Beplankung / ≥ Dübelanzahl

XX kg / X

= 25 mm (2x 12,5mm) zweilagige Beplankung / ≥ Dübelanzahl

Hinweise: Ständerwände dürfen an beliebiger Stelle durch Konsollasten bis 70 kg/m Wandlänge belastet werden. Bei Zwischenwerten ist der ungünstigere Wert anzunehmen.



Knauf Fachwissen
gibt Tipps zu den Themen Verputzen, Verfliesen und Trockenbau.



Technische Änderungen vorbehalten. Es gilt die jeweils aktuelle Auflage. Unsere Gewährleistung bezieht sich nur auf die einwandfreie Beschaffenheit unseres Materials. Konstruktive, statische und bauphysikalische Eigenschaften von Knauf Systemen können nur erreicht werden, wenn die ausschließliche Verwendung von Knauf Systemkomponenten oder von Knauf ausdrücklich empfohlenen Produkten sichergestellt ist. Verbrauchs-, Mengen- und Ausführungsangaben sind Erfahrungswerte, die im Falle abweichender Gegebenheiten nicht ohne weiteres übertragen werden können. Alle Rechte vorbehalten. Änderungen, Nachdrucke und fotomechanische sowie elektronische Wiedergabe, auch auszugsweise, bedürfen der ausdrücklichen Genehmigung der Knauf Bauprodukte GmbH & Co.KG, Am Bahnhof 7, 97346 Iphofen.

BP 105/166454/05.12/MD

Infomaterial, technische Auskünfte:

- ▶ www.knauf-bauprodukte.de
- ▶ info@knauf-bauprodukte.de
- ▶ Technische Auskunft-Service 01805/31-9000
(14 Cent/Min. aus dem deutschen Festnetz, Mobilfunk max. 42 Cent/Min.)

Materialauswahl und -mengen

- ▶ www.fachberater24.de

Knauf Befestigungstechnik



DIY Academy

Die DIY Academy veranstaltet bundesweit Heimwerkerkurse in Baumärkten und Werkstätten.

Mehr Informationen zum Kursangebot:

Internet: www.diy-academy.eu
E-Mail: kurse@diy-academy.eu
Telefon: 02 21 / 27 75 95 - 19



Knauf Befestigungstechnik
Hält, was sie verspricht



Knauf Bauprodukte GmbH & Co. KG
Am Bahnhof 7
97346 Iphofen

Knauf AMF
Decken-Systeme
Knauf Bauprodukte
Profi-Lösungen für Zuhause
Knauf Dämmstoffe
Dämmstoffe aus
Polystyrol-Hartschaum

Knauf Gips
Trockenbau-Systeme
Putz- und Fassaden-Systeme
Boden-Systeme
Knauf Insulation
Dämmstoffe aus Steinwolle,
Glaswolle und Holzwolle

Knauf Integral
Gipsfasertechnologie für
Boden, Wand und Decke
Knauf Perlite
AQUAPANEL® Cement Boards,
Perlite

Knauf PFT
Maschinentechnik und
Anlagenbau
Marbos
Mörtelsysteme für
Pflasterdecken im Tiefbau

Knauf Hohlraumdübel

Belastbar bis 55 kg



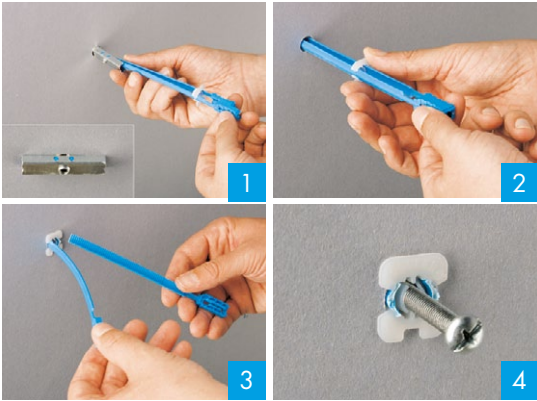
Knauf Gipsplattendübel

Belastbar bis 20 kg

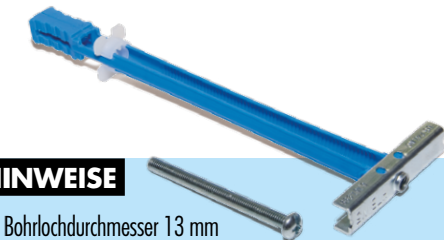


Knauf Befestigungsschraube

Belastbar bis 10 kg



Mit dem Knauf Hohlraumdübel können schwere Lasten (z.B. Flachbildschirme, Hängeschränke, Garderoben, Lampen, Dunstabzugshauben etc.) an Metallständerwänden, Vorsatzschalen, Vorwänden sowie leichte Lasten an abgehängten Decken befestigt werden.

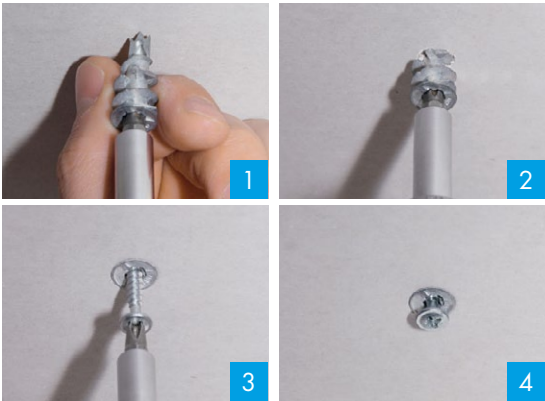


Dübelbelastbarkeit (Zug- und Abscherbelastung)		Maximale Dicke des zu befestigenden Gegenstandes	
Beplankungs- dicke	GKB, GKF (Top 2000)	Schraubenlänge*	60 mm
12,5 mm	35 kg	minus Beplankungsdicke	- d (mm)
25 mm (2x 12,5 mm)	55 kg	minus Verankerungslänge	- 15 mm
Mindesthohlraumtiefe: 50 mm		 mm

*Gegebenfalls ist eine längere M5 Schraube notwendig.

HINWEISE

- Bohrlochdurchmesser 13 mm
- Befestigungsabstand der Dübel ≥ 75 mm
- An abgehängten Decken darf die unmittelbar an der Beplankung befestigte Einzellast 6 kg je Platten Spannweite und Meter nicht überschreiten. Schwerere Lasten sind direkt an der Rohdecke zu befestigen.



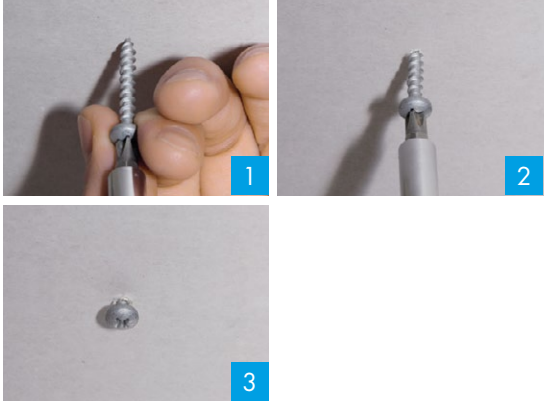
Der Knauf Gipsplattendübel wird mit einem handelsüblichen Akkuschrauber mit Bit direkt in die Gipsplatte geschraubt. Durch die geniale Technik ist kein Vorbohren nötig! So entsteht eine formschlüssige Befestigung von mittelschweren Lasten an Metallständer- und Trockenputzwänden sowie Vorsatzschalen und Vorwänden.



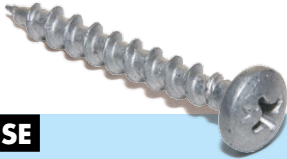
Dübelbelastbarkeit (Zugbelastung)			Mindest- hohlraumtiefe
Beplankungsdicke	GKB	GKF (Top 2000)	
9,5 mm	6 kg	—	27,5 mm
12,5 mm	6 kg	10 kg	24,5 mm
25 mm (2x 12,5 mm)	15 kg	20 kg	12 mm

HINWEISE

- Befestigungsabstand der Dübel ≥ 75 mm
- Nicht für den Deckenbereich geeignet
- Um die Schraube herauszudrehen, hinten auf den Akkuschrauber drücken, damit der Dübel in der Wand stecken bleibt



Die universell einsetzbare Knauf Befestigungsschraube mit Linsen Kopf dient zur direkten Befestigung von leichten Gegenständen (z.B. Bildern, Regalschienen, etc.) an Metallständer- und Trockenputzwänden sowie Vorsatzschalen und Vorwänden.



Dübelbelastbarkeit (Zugbelastung)			Mindest- hohlraumtiefe
Beplankungsdicke	GKB	GKF (Top 2000)	
9,5 mm	4 kg	—	25,5 mm
12,5 mm	4 kg	5 kg	22,5 mm
25 mm (2x 12,5 mm)	8 kg	10 kg	10 mm

HINWEISE

- Befestigungsabstand der Schrauben ≥ 75 mm
- Nicht für den Deckenbereich geeignet