

WEITER GEDACHT

VHF mit AQUAPANEL®



AQUAPANEL®

WENIGER IST MEHR



Vorgehängte hinterlüftete Fassade (VHF) -Standardausführung mit Aquapanel Outdoor

Die Auslegung der Unterkonstruktion (UK) ist von den Windbelastungen abhängig. Im Normalfall werden die Abstände der UK mit bis zu 625mm bemessen. Zusätzlich werden üblicherweise die Fugen mit Fugenband und Spachtelmasse behandelt.

Wirtschaftlichere Unterkonstruktion

Unter Einhaltung der objektspezifischen Windlasten und Detailausbildungen, ist eine Erweiterung der UK-Abstände auf bis zu 800mm möglich. Dazu wurden umfangreiche Tests durchgeführt, um die Plattenkennwerte auszunutzen. Ziel war es die Unterkonstruktion möglichst wirtschaftlich auszulegen. Hierzu werden Großformatplatten (2400mm) im liegenden Format über 3 Felder montiert.

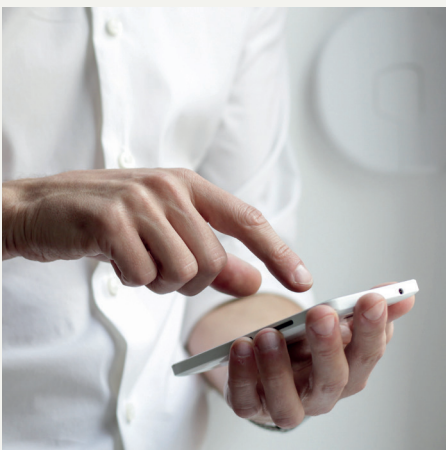
Optimierung der Fassade durch Erhöhung der UK-Abstände auf bis zu 800mm und gleichzeitige Reduktion von thermischen Wärmebrücken sowie des Arbeits- und Materialaufwandes!

Leichtere Verarbeitung bei UK-Abständen bis 625mm

- Bei Holz-Unterkonstruktionen: Anstelle der Fugenverspachtelung kann ein für die Außenanwendung zugelassenes, diffusionsoffenes Dichtband zur Schließung der Plattenfugen verwendet werden. Die Beplankung mittels AQUAPANEL® Outdoor kann dann auf Stoß ohne Fugenabstand erfolgen.
- Bei Alu-Unterkonstruktionen: Wenn unmittelbar nach der Plattenmontage der Unterputz aufgebracht wird, dann kann auf eine Fugenbehandlung und Verspachtelung verzichtet werden.

Weitere Detailschnitte und Angaben zur Verarbeitung finden Sie in der technischen Broschüre AWF02 (siehe QR-Code rechts) und in den AQUAPANEL® Verarbeitungsrichtlinien. (siehe QR-Code unten)

Technische Broschüre AWF02.de: KnaufAQUAPANEL® Bekleidungssystem



KUNDENSERVICE

WIR SIND FÜR SIE DA!

Haben Sie Fragen zu unserer Broschüre oder möchten gerne mehr über die Knauf AQUAPANEL® Technologie erfahren. Unsere Mitarbeiter stehen Ihnen gerne für weitere Informationen zur Verfügung.

Ihr direkter Draht zu Knauf Österreich. Wir kümmern uns rasch und kompetent um Ihr Anliegen:

Die AQUAPANEL® Verarbeitungsrichtlinien können Sie gerne mittels folgendem QR-Code herunterladen:



- Tel.: 050 567 567
- Fax: 050 567 50 567
- kundenservice@knauf.com
- www.knauf.at

Knauf Gesellschaft m.b.H.

Knaufstraße 1 | 8940 Weißenbach/Liezen | Tel. 050 567 567 | kundenservice@knauf.com | www.knauf.at

AQUAPANEL®