



# **Der ideale Fliesenträger**

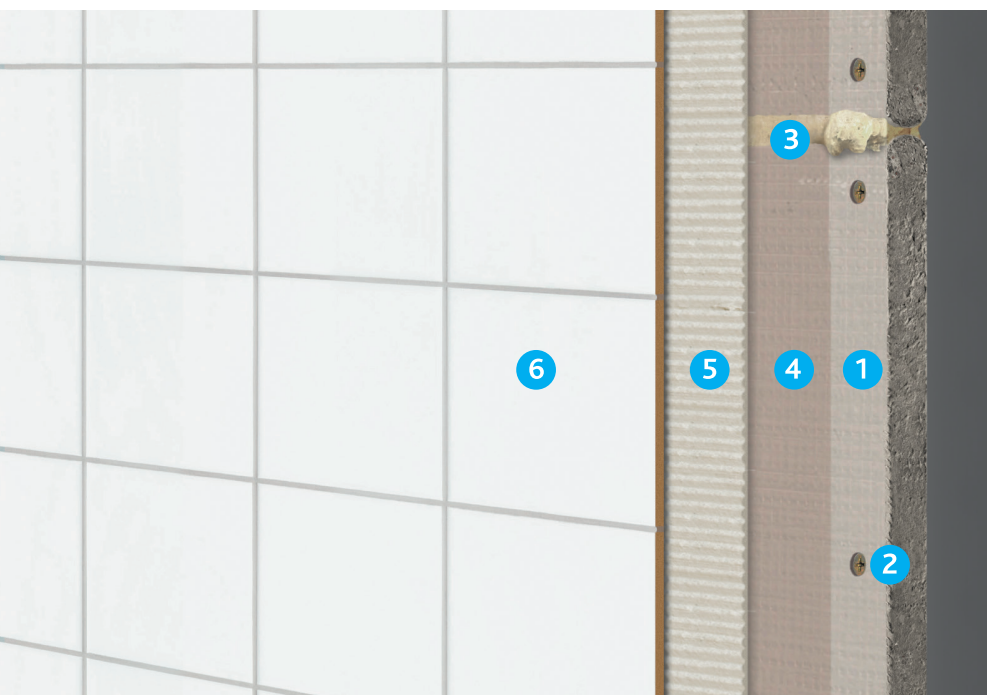
## **AQUAPANEL® Cement Board Indoor**

### TECHNISCHES MERKBLATT

**Gewiss eine gute wahl, AQUAPANEL®**

**AQUAPANEL®**

# Der ideale Fliesenträger AQUAPANEL® Cement Board Indoor



1. AQUAPANEL® Cement Board Indoor
2. AQUAPANEL® Maxi Schrauben
3. AQUAPANEL® Fugenkleber (PU)
4. AQUAPANEL® Grundierung
5. Knauf Fliesenkleber
6. Keramikfliesen

## KERAMIK- & NATURSTEINFLIESEN

Innenwände können standardmäßig – ohne zusätzliche Maßnahmen – Fliesen mit einem Maximalgewicht von bis zu **50 kg/m²** und einer Fliesengröße von bis zu **600 x 600 mm** tragen.

Die Platten können hierzu horizontal oder vertikal verlegt werden, der Abstand der Ständerprofile darf hierbei nicht mehr als **625 (600) mm** betragen.

Verwenden Sie beim Verlegen keramischer Beläge (mit Größen  $\leq 600 \times 600$  mm) einen flexiblen Fliesenkleber. Der Fliesenkleber muss mindestens die Anforderungen der Klasse C2 nach EN 12004 erfüllen.

AQUAPANEL® Cement Board Indoor ist als Fliesenuntergrund geeignet, jedoch empfehlen wir bei größeren Formaten zusätzlich die Verwendung eines Entkopplungssystems (z.B. Mapei, PCI oder Schlüter).

**Hinweis:** Für alle Fliesenanwendungen auf einlagiger Beplankung ist AQUAPANEL® Cement Board Indoor der ideale Fliesenträger!

### Empfehlungen für die Verwendung von größeren oder schwereren Fliesen mit einem Gewicht von bis zu 120 kg/m²:

- Zur Aufnahme der zusätzlichen Lasten, verwenden Sie CW-Metallprofile 75/50/0.6. Bei Holzständerwänden nutzen Sie Konstruktionsvollholz mit einem Mindestquerschnitt von 60 mm x 80 mm. Reduzieren Sie den Ständerachsabstand auf höchstens 417 (400) mm. Die maximale Wandhöhe darf 3,00 Meter nicht überschreiten. Darüber hinaus sollten die Fliesen nicht nur vollflächig auf dem Untergrund verklebt sein, sondern auch direkt auf dem Boden oder einem Auflagewinkel aufliegen.
- Bei größeren Fliesenformaten verwenden Sie ein geeignetes Entkopplungssystem zur Entkopplung von Fliese und Untergrund.
- Wählen Sie einen geeigneten Kleber, der den Herstellerempfehlungen für Zementuntergründe entspricht (mindestens gemäß den Anforderungen der Klasse C2 nach EN 12004).
- Je nach Wandhöhe, sowie den Anforderungen an den Brand-, Schall- und Wärmeschutz, kann die Verwendung einer doppelten Beplankung mit AQUAPANEL® Cement Board Indoor erforderlich sein.

### AQUAPANEL® Cement Board Indoor (gemäß DIN EN-12467)

Höchstgewicht in kg/m²	Max. Ständerachsabstand in mm	Max. Fliesenformate in mm	Wandhöhe in m	Verlegung
50	600/625	$\leq 600 \times 600^{1)}$	Nach Standardempfehlung	Direkt auf der Wand ohne zusätzliche Lastaufnahme
120	400/417	$\leq 600 \times 600$	3	Auf dem Boden oder einem Auflagewinkel auflagernd.

<sup>1)</sup> Für größere Fliesenformate Verwendung eines Entkopplungssystems