

Cement Board

AQUAPANEL®

Landwirtschaftliche Systeme



Bau auf unsere Stärke

Spezialanwendungen



AQUAPANEL® *Cement*



AQUAPANEL® Cement Board bietet jetzt Verarbeitern und Landwirten eine dauerhafte Alternative zur Holz- und Steinbauweise, die die Langlebigkeit der Stallungen für Tiere, wie z. B. Rinder, Schweine und Geflügel, erhöht - bei geringeren Montagekosten. Entwickelt von Knauf USG Systems, dem führenden Lieferanten von Zementbauplatten-Systemen in Europa, bietet das Produkt im Vergleich zu herkömmlichen Bauverfahren zahlreiche Vorteile.

Eine bewährte Alternative zu Mauerwerkskonstruktionen

Bei der Errichtung von Gebäuden für die Tierhaltung müssen Landwirte und Verarbeiter eine Reihe von Anforderungen berücksichtigen:

- Die Wände müssen leicht mit Hochdruckreinigern zu reinigen sein. Die AQUAPANEL® Cement Board ist wasserbeständig, quillt nicht auf und zerbröckelt nicht.
- Die Wände müssen robust sein und der Wucht des Aufpralls ausgewachsener Tiere standhalten sowie gegen mechanische Belastungen (Hornstöße, Tritte) unempfindlich sein. Dank ihres stabilen und langlebigen Aufbaus ist die AQUAPANEL® Cement Board schlagfest und extrem haltbar.
- Die Wände müssen unempfindlich gegenüber Verrottung und Zersetzung durch Ausscheidungen sein. Die AQUAPANEL® Cement Board bietet eine sichere und hygienische Konstruktion, die nicht verrottet.
- Die Baustoffe sollten nicht angegriffen werden. In einem Langzeitversuch wurde kein Tierfrass an der AQUAPANEL® Cement Board festgestellt.
- Die Bauteile müssen dicht abgeschlossen sein, damit sich kein Ungeziefer einnisten kann. Bei korrekter Installation bietet die AQUAPANEL® Cement Board Outdoor eine komplette Aussenwandkonstruktion und ein Finishing-System für Viehstallungen.
- Allgemeine Witterungsbeständigkeit. Die AQUAPANEL® Cement Board ist feuchtigkeits- und witterungsbeständig und bildet einen soliden Untergrund, der extremen Witterungsbedingungen wie starkem Wind, Regen und Schnee, standhält.
- Die AQUAPANEL® Cement Board besitzt den zusätzlichen Vorteil, dass sie nicht brennbar ist.

Leichtbetonplatten-

Board Outdoor

für Tierstallungen



Nicht nur unter baulich-konstruktiven Gesichtspunkten bietet die AQUAPANEL® Cement Board deutliche Vorteile; sie lässt sich auch schneller und einfacher montieren als herkömmliche Baumaterialien, da sie zeitraubende Verarbeitungsmethoden überflüssig macht.

Effizienz und Wirtschaftlichkeit

- Einzigartige Verarbeitbarkeit durch Ritzen und Brechen für eine schnelle und einfache Montage
- EasyEdge – die besondere gerade Kante für zusätzliche Belastbarkeit
- Durch die Trockenbautechnik entfallen lange Trocknungszeiten, was die Bauphase verkürzt
- Weniger Arbeitszeit erforderlich, geringere Einbaukosten vor Ort

Knauf USG Systems weist den Weg

Die AQUAPANEL® Cement Board Outdoor ist ein bewährtes System, hergestellt von Knauf USG Systems, das entscheidende Leistungsvorteile bei allen Arten von Gebäuden bietet. Knauf USG Systems ist aus einem Joint Venture zwischen Knauf und USG, zwei der führenden Lieferanten von Systemen und Baustoffen für Innen- und Aussenanwendungen, entstanden.

Als führender Lieferant von Zementbauplatten-Systemen in Europa engagiert sich Knauf USG Systems in der Entwicklung innovativer Baustoffe. Die AQUAPANEL® Cement Board stellt jetzt die Zementbauplatte erster Wahl für Landwirte dar.

In dieser Broschüre wird der Einsatz der AQUAPANEL® Cement Board Outdoor in landwirtschaftlichen Gebäuden vorgestellt, damit jederzeit ein perfektes Endergebnis erzielt wird.

Grosse Systemauswahl

- In verschiedenen Grössen erhältlich
- Umfassender Service und Support in ganz Europa
- Bewährte Komplettsysteme aus einer Hand

Innovation

Systemaufbau

Der Systemaufbau hängt von der Art der gehaltenen Tiere ab. Daraus ergeben sich folgende Empfehlungen für den Bau dreier verschiedener Gebäudetypen.

Schweineställe

- Es erfolgt grundsätzlich eine zweilagige Beplankung: 1. Lage OSB, 2. Lage AQUAPANEL® Cement Board Outdoor, horizontal auf den OSB-Platten angeordnet.
- Zwischen den beiden Lagen wird eine PE-Folie angebracht, um die OSB-Platte vor evtl. eindringender Feuchtigkeit zu schützen.
- Die Höhe der Beplankung mit Zementbauplatten hängt von der Grösse der Tiere ab.
- Die AQUAPANEL® Cement Board Outdoor-Platten werden mit einem Abstand von 3-5 mm verlegt.



Die Fugen werden mit AQUAPANEL® Fugenspachtel - grau gefüllt und mit AQUAPANEL® Fugenband - aussen armiert.

- Anschliessend wird die Fläche mit AQUAPANEL® Grundierung - innen grundiert.
- Zum Schluss erfolgt eine vollflächige Verspachtelung mit AQUAPANEL® Klebe- und Armiermörtel mit vollflächiger Einlage von AQUAPANEL® Gewebe – aussen.
- Ecken werden zusätzlich armiert.
- Bei Bedarf ist ein Beschichtungssystem aufzubringen.*
- Die Fugen zu den anschliessenden Bauteilen werden mit einem dauerelastischen, fungiziden Fugendichtstoff, z.B. Knauf Sanitär-Silicon Plus, versiegelt. Bitte Verarbeitungshinweise des Herstellers beachten!

** Bei der Errichtung von Gebäuden für die Tierhaltung sind die regionalen/nationalen Vorschriften zu den hygienischen Anforderungen für die Land- und Nahrungsgüterwirtschaft zu beachten. Möglicherweise ist aufgrund dieser Vorschriften ein Beschichtungssystem erforderlich. Knauf USG Systems empfiehlt „Disboxid“ von Caparol, bestehend aus Disboxid 482 EP-Siegelgrund, Disboxid 444 Universal-Dickschicht und Disboxid 441 Schutzanstrich. Bei Verwendung dieses Produktes bitte die Verarbeitungshinweise des Herstellers beachten!*

Produktpalette

Bewährtes Zubehör



AQUAPANEL® Cement Board Outdoor



AQUAPANEL® Maxi Schraube



AQUAPANEL® Fugenspachtel – grau



Rinderställe

- Es erfolgt grundsätzlich eine zweilagige Beplankung: 1. Lage OSB, 2. Lage AQUAPANEL® Cement Board Outdoor, horizontal auf den OSB-Platten angeordnet.
- Zwischen den beiden Lagen wird eine PE-Folie angebracht, um die OSB-Platte vor evtl. eindringender Feuchtigkeit zu schützen.
- Die Höhe der Beplankung mit Zementbauplatten hängt von der Grösse der Tiere ab.
- Die AQUAPANEL® Cement Board Outdoor-Platten werden mit einem Abstand von 3-5 mm verlegt. Die Fugen werden mit AQUAPANEL® Fugenspachtel - grau gefüllt und mit AQUAPANEL® Fugenband - aussen armiert.
- Sollen die Wände regelmässig gereinigt werden (mit einem Hochdruckreiniger oder Wasser), werden sie nach der Grundierung mit AQUAPANEL® Grundierung - innen vollflächig mit AQUAPANEL® Klebe- und Armiermörtel gespachtelt und vollflächig mit AQUAPANEL® Gewebe - aussen armiert.
- Bei Bedarf ist ein Beschichtungssystem aufzubringen.*
- Die Fugen zu den anschliessenden Bauteilen werden mit einem dauerelastischen, fungiziden Fugendichtstoff, z.B. Knauf Sanitär-Silicon Plus, versiegelt. Bitte Verarbeitungshinweise des Herstellers beachten!

Geflügelställe

- In Geflügelställen ist eine einlagige Beplankung mit AQUAPANEL® Cement Board Outdoor ausreichend.
- Die Platten werden mit einem Abstand von 3-5 mm verlegt. Die Fugen werden mit AQUAPANEL® Fugenspachtel - grau gefüllt und mit AQUAPANEL® Fugenband - aussen armiert.
- Der Ständerachsabstand beträgt max. 625 mm.
- Sollen die Wände regelmässig gereinigt werden (mit einem Hochdruckreiniger oder Wasser), werden sie nach der Grundierung mit AQUAPANEL® Grundierung - innen vollflächig mit AQUAPANEL® Klebe- und Armiermörtel gespachtelt und vollflächig mit AQUAPANEL® Gewebe - aussen armiert.
- Bei Bedarf ist ein Beschichtungssystem aufzubringen.*
- Die Fugen zu den anschliessenden Bauteilen werden mit einem dauerelastischen, fungiziden Fugendichtstoff, z.B. Knauf Sanitär-Silicon Plus, versiegelt. Bitte Verarbeitungshinweise des Herstellers beachten!



AQUAPANEL® Fugenband - aussen



AQUAPANEL® Grundierung - innen



AQUAPANEL® Klebe- und Armiermörtel



AQUAPANEL® Gewebe - aussen



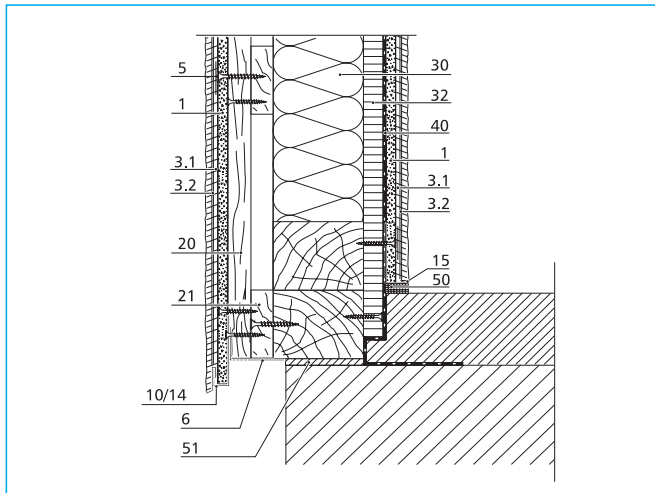
AQUAPANEL® Tyvek® Stucco Wrap™

Konstruktionsbeispiele

Aussenwände – Holzrahmenkonstruktion

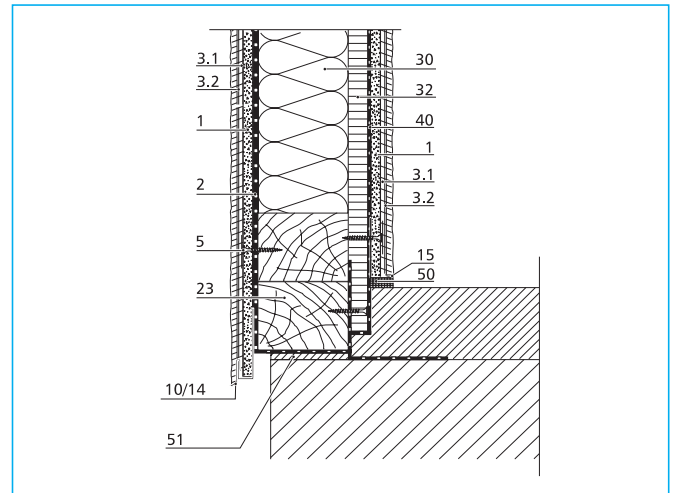
- Aussenwände können als hinterlüftetes oder direktbeplanktes System ausgeführt werden. Für die Aussenbeplankung beachten Sie bitte die Montageanweisungen von Knauf USG Systems für das jeweilige System.
- Der Ständerachsabstand der Unterkonstruktion beträgt max. 625 mm.
- Die Dicke der OSB-Platte beträgt min. 25 mm. Bei der Montage der OSB-Platten sind die Verarbeitungshinweise des Herstellers zu beachten.
- Der Querschnitt der verwendeten Holzständer richtet sich nach den jeweiligen statischen Berechnungen. Senkrechte Plattenstöße zwischen den OSB-Platten müssen auf den Holzständern liegen.

Hinterlüftetes System



Legende			
1	AQUAPANEL® Cement Board Outdoor	15	Endprofil
		20	Traglattung
3.1	AQUAPANEL® Klebe- und Armiermörtel	21	Grundlattung
3.2	AQUAPANEL® Gewebe - aussen	30	Dämmstoff
5	AQUAPANEL® Maxi Schraube	32	Aussteifende Beplankung, OSB 25 mm
6	AQUAPANEL® Fugenspachtel – grau und AQUAPANEL® Fugenband – aussen	40	Folie
		50	Dauerelastischer Fugendichtstoff
		51	Mörtelausgleichsschicht
10/14	Profil, z. B. Protector		

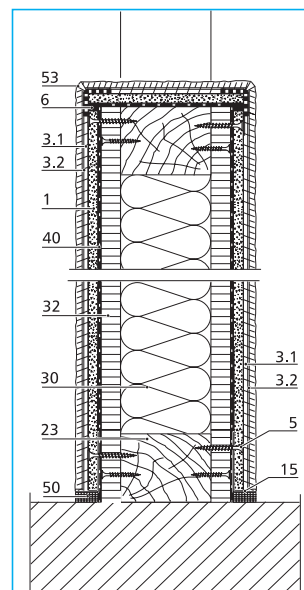
Direkt beplanktes System



Legende			
1	AQUAPANEL® Cement Board Outdoor	15	Endprofil
		23	Holzständerwerk
2	AQUAPANEL® Tyvek® StuccoWrap™	30	Dämmstoff
3.1	AQUAPANEL® Klebe- und Armiermörtel	32	Aussteifende Beplankung, OSB 25 mm
3.2	AQUAPANEL® Gewebe - aussen	40	Folie
5	AQUAPANEL® Maxi Schraube	50	Dauerelastischer Fugendichtstoff
10/14	Profil, z. B. Protector	51	Mörtelausgleichsschicht

Trennwände – Holzrahmenkonstruktion

- Der Ständerachsabstand der Unterkonstruktion beträgt max. 625 mm.
- Die Dicke der OSB-Platte beträgt min. 25 mm. Bei der Montage der OSB-Platten sind die Verarbeitungshinweise des Herstellers zu beachten.
- Der Querschnitt der verwendeten Holzständer richtet sich nach den jeweiligen statischen Berechnungen.
- Senkrechte Plattenstöße zwischen den OSB-Platten müssen auf den Holzständern liegen.



Trennwand

Legende			
1	AQUAPANEL® Cement Board Outdoor	15	Endprofil
3.1	AQUAPANEL® Klebe- und Armiermörtel	23	Holzständerwerk
3.2	AQUAPANEL® Gewebe - aussen	30	Dämmstoff
5	AQUAPANEL® Maxi Schraube	32	Aussteifende Beplankung, OSB 25 mm
6	AQUAPANEL® Fugenspachtel – grau und AQUAPANEL® Fugenband – aussen	40	Folie
		50	Dauerelastischer Fugendichtstoff
		53	Eckprofil

KNAUF DIREKT

Werk:
Knaufstraße 1
8940 Weißenbach bei Liezen/Stmk.
Tel. 03612/22971
Fax 03612/24679

Auslandsbüro Wien:
Strobachgasse 6
1050 Wien
Tel. 01/58068
Fax 01/58068-485

Zentrale/Verkaufsregion Ost:
Strobachgasse 6
1050 Wien
Tel. 01/58068
Fax 01/58068-484

Verkaufsregion Süd:
Hauptstraße 2
8071 Graz-Dörfla
Tel. 0316/405525
Fax 0316/405690

Verkaufsregion Kärnten:
Millstätterstr. 71
9523 Villach-Landskron
Tel. 04242/46016
Fax 04242/46017

Verkaufsregion West:
Robert-Stolz-Str. 12
4020 Linz
Tel. 0732/601630
Fax 0732/601630-30

Verkaufsregion Tirol und Vorarlberg:
Madleinweg 1
6065 Thaur
Tel. 0664/4122514
Fax 05223/493034

Knauf im Internet:
<http://www.knauf.at>
e-mail: info@knauf.at

KNAUF

Knauf Perlite GmbH
Strobachgasse 6
A-1050 Wien
Tel. ++43/1/585 40 87
Fax ++43/1/585 40 87-77
e-mail: info@perlite.at
Internet: www.perlite.at

KNAUF PERLITE

AQUAPANEL® ist eine eingetragene Marke der Knauf USG Systems GmbH & Co. KG.

Knauf USG Systems GmbH & Co. KG behält sich das Recht vor, ohne vorherige Ankündigung und ohne Haftung technische Daten oder das Design zu ändern und Produkte zu liefern, die sich von den beschriebenen und abgebildeten Produkten unterscheiden. Alle Gewichte und Masse sind Nennwerte.

KNAUF | **USG**
— SYSTEMS —