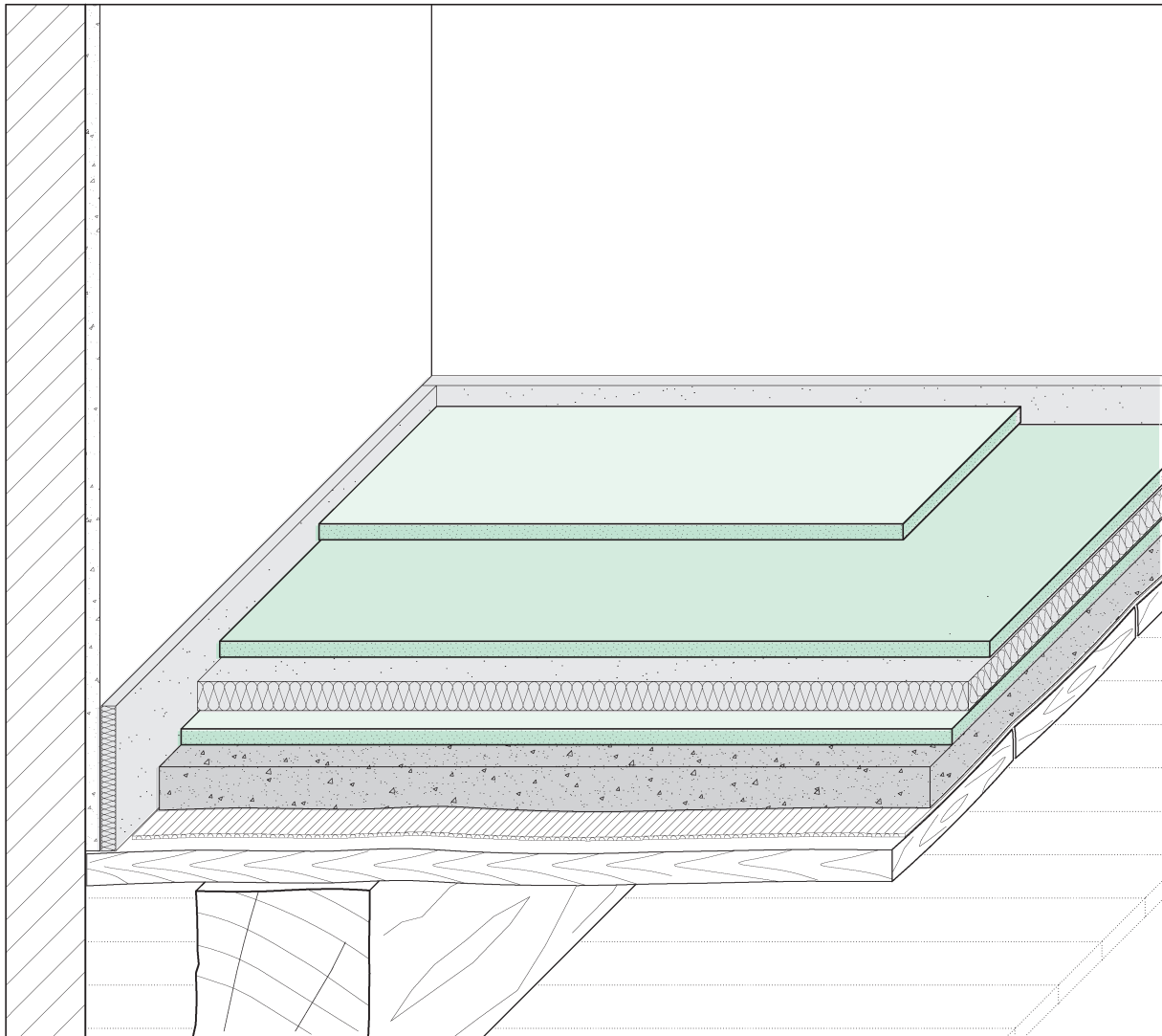


F146 Knauf Gipsplatten-Trockenunterboden



	Seite		Seite
Technische Daten / Lasten	2	Details	5
Verlegeschemen	3	Konstruktion und Verlegung	6
Materialbedarf / Ausschreibungstexte	4		

Technische und Bauphysikalische Daten

Trockenunterboden 600 x 2000 mm	Maße		Gewicht Element bzw. Platten ca. kg/m ²	zulässige Punkt- last Stempel 4 x 4 cm kN	Wärmeleitfähigkeit (Rechenwerte)		
	Platten- dicke	Gesamt- dicke			λ_R TUB	λ_R PS / MF	λ_R Trocken- schüttung
Schemadarstellung ohne Maßstab	mm	D mm			W/(m K)	W/(m K)	W/(m K)

Trockenunterboden-Platte Deckmaß: 600 x 2000 mm

	12,5 Verlegung zweilagig	25	26,0 zweilagig	1,0 auf Schüttung oder MF bzw. 1,5 auf HF oder PS 20	0,21	0,04	0,23
--	--------------------------------	-----------	-------------------	--	------	------	------

Vorbereitung Rohboden

Trennschicht	Höhenausgleich	mögliche Dämmschichten
--------------	----------------	------------------------

- | | | |
|---|--|---|
| <ul style="list-style-type: none"> • PE-Folie (bei Beton) • Wellpappe (bei Holz) • Knauf Katja (Feuchtigkeitsabdichtung bei nicht unterkellerten Räumen) | <ul style="list-style-type: none"> • Knauf Fließspachtel 315 • Knauf Nivellierspachtel 415 • Knauf Trockenschüttung • Knauf EPO-Leicht • Ausgleichsplatten (PS 20, HWL) | <ul style="list-style-type: none"> • Floor-Rock GP 21/20 (MF) • Styropor EPS-W 20 (PS 20) • Holzfaser Gutex 22/20 (HF) |
|---|--|---|

Verlegung

Flächiges Verkleben mit TUB-Gipskleber, Systemkleber oder Knauf Aqualine

Klammer

Plattenverbindung durch flächiges Verkleben

Werkzeuge

Kleberpistole für Systemkleber Art.-Nr.: 990 87 000
 Pistolen-Pflege Art.-Nr.: 930 19 010
 Mutterspachtel für Knauf Aqualine und TUB-Gipskleber Art.-Nr.: 995 31 000
 Klammergerät z.B.: (nicht im Knauf Programm)
 Elektrotacker:
 - Novus J-172 A (Klammer Novus Typ 4)
 - Maestri MET 32 (Klammern Typ GB22CPH)
 oder Druckluftklammerer

Klammeranordnung (Verlegung auf Kreuzfuge)

Druckluftklammern (nicht im Knauf Programm)

Hersteller:	Typenbezeichnung:
BeA	155/21 NK HZ CD
Bostitch	BCS 4 22 CD
Bühnen	N 12 LAB
Duo-Fast	76/22 CNK DNK
Haubold	KG 722 CDnk
Holz-Her	G22 GALV/F
Paslode	S 16 1/8" CD
Prebena	Z 22 CDNK HA
Schneider/Atro	114/22 CDNK HZ

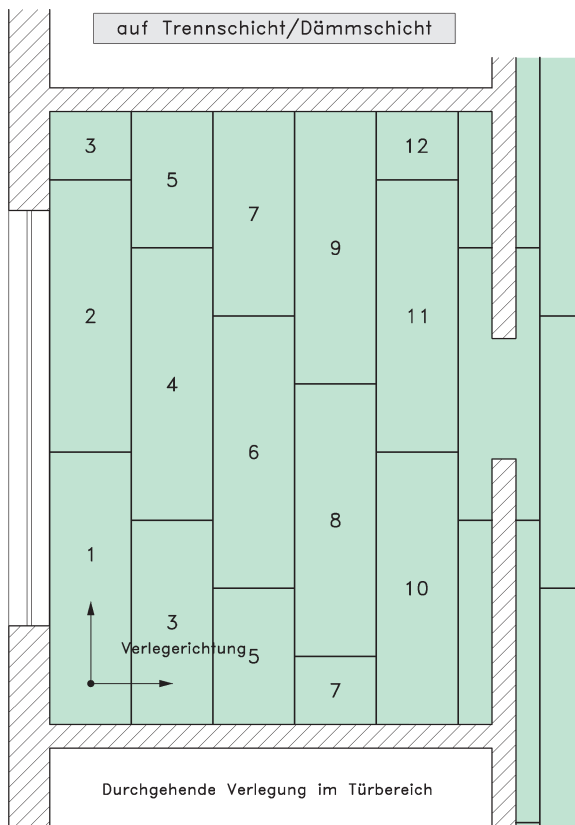
Länge: 20-23 mm; Drahtdurchmesser ≥ 1,5 mm

Zahnpachtel für die Verklebung mit TUB-Gipskleber

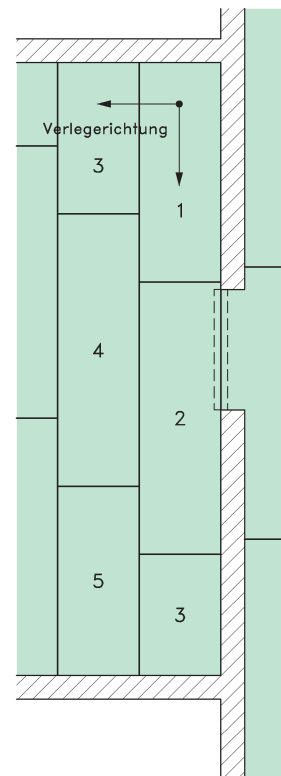
M 1:1

Zahntiefe:	3,2 mm	z. B.:	TKB-Bezeichnung B3
Zahnlückenbreite:	3,6 mm	oder	PAJARITO Typ 14
Zahnbrückenbreite:	3,4 mm		

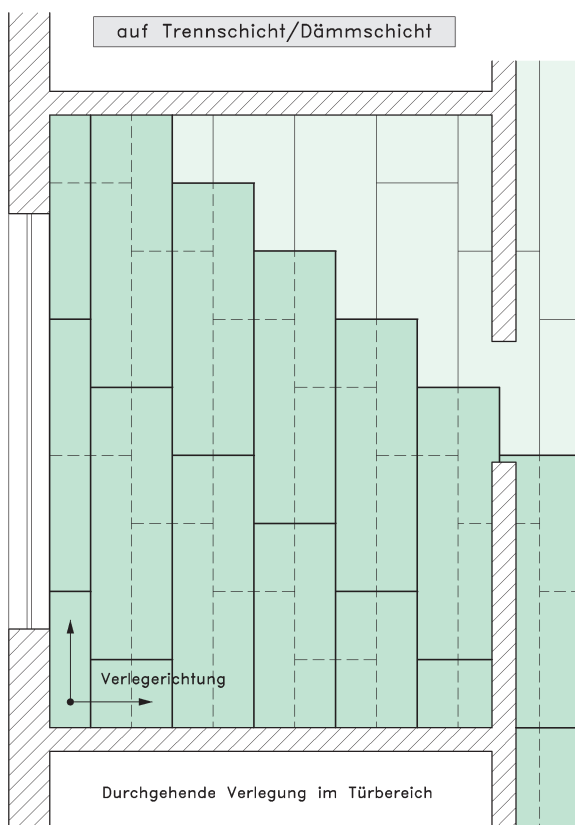
1. Lage



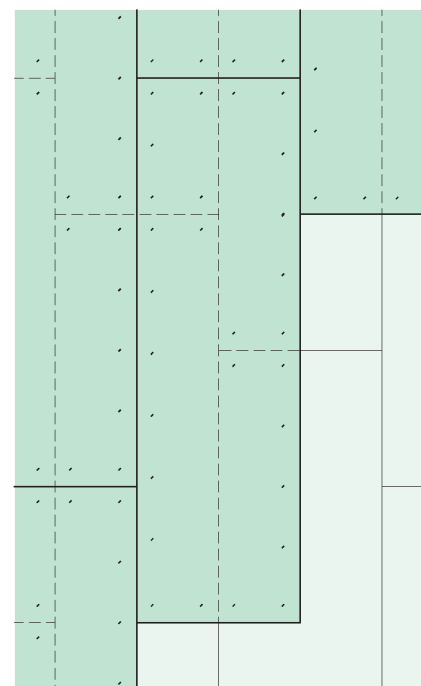
auf Trockenschüttung



2. Lage



Klammeranordnung



- 1. Plattenlage
- 2. Plattenlage

Materialbedarf je m ² Fußboden ohne Verlust- und Verschnittzuschlag			
Artikel-Nr.	Materialbezeichnung	Einheit	Bedarfsmenge
967 36 000	PE-Baufolie (auf Stahlbetondecken)	m	1,15
958 11 000	Trockenschüttung PA pro mm/m ² Höhenausgleich	l	1
287 51 200	Fließspachtel 315	kg	nach Bedarf
287 91 200	Nivellierspachtel 415	kg	nach Bedarf
	EPO-Leicht	kg	nach Bedarf
921 51 000	Mineralfaser-Randdämmstreifen 100 mm breit	m	anteilig Wandanschluß
483 02 000	TUB-Platte 600 x 2000 mm d = 12,5 mm	m ²	2,0
930 18 010	Flächiges Verkleben Aqualine oder Systemkleber, Dose 750 ml (für ca. 8 m ²) oder TUB-Gipskleber 5 kg Sack	kg	0,68
930 19 000		g	90-100
930 28 040		kg	mind. 0,35
990 87 000	Kleberpistole für Systemkleber	St	nach Bedarf
930 19 010	Pistolen-Pflege, 500 ml Dose	St	nach Bedarf
nicht im Progr.	Klammern	St	28
714 0. 000	Uniflott für Fugenverspachtelung 5 kg od. 25 kg Sack	kg	nach Bedarf
Oberflächenbehandlung			
726 0. 000	Estrichgrund (Grundieren der TUB-Oberfläche), 5 bzw. 10 kg Eimer	g	ca. 100 (unverdünnt)

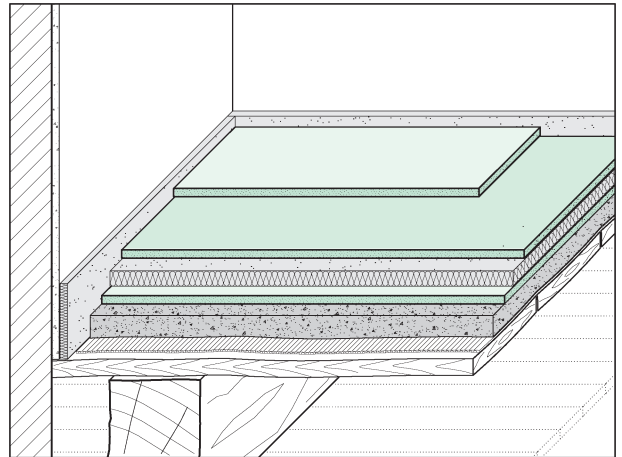
Ausschreibungstext

Pos.	Beschreibung	Menge	Einheitspreis	Gesamtpreis
.....	Höhenausgleich des Rohbodens vor dem Verlegen von Trockenunterböden. Ausgleichsschicht aus Perlit-Trockenschüttung, Schütthöhe von 2 - 5 cm / Ausgleichsschicht aus Perlit-Trockenschüttung, verdichtet, Schütthöhe von 5 - 10 cm / Ausgleichsschicht aus Perlit-Trockenschüttung, verdichtet und mit Gipsplatten abgedeckt, Schütthöhe über 10 cm. * Schütthöhe im Mittel:			
	Erzeugnis: Knauf Trockenschüttung PA m ² € €
.....	Trockenunterboden aus Gipskarton-Spezialplatten auf vorgerichteter waagrechter Unterlage versetzt verlegt, vollflächig verklebt, Plattenstöße verspachtelt. Bestehend aus zwei Lagen 12,5 mm dicken Platten, Gesamtdicke 25 mm. System: Knauf Gipsplatten-Trockenunterboden F146 m ² € €
.....	Trockenunterboden aus Gipskarton-Spezialplatten auf vorgerichteter waagrechter Unterlage versetzt verlegt, vollflächig verklebt, Plattenstöße verspachtelt. Bestehend aus zwei Lagen 12,5 mm dicken Platten auf expandiertem Polystyrol-Hartschaum 20 mm dick, als Wärmedämmung. Gesamtdicke 45 mm. System: Knauf Gipsplatten-Trockenunterboden F146 m ² € €
.....	Trockenunterboden aus Gipskarton-Spezialplatten auf vorgerichteter waagrechter Unterlage versetzt verlegt, vollflächig verklebt, Plattenstöße verspachtelt. Bestehend aus zwei Lagen 12,5 mm dicken Platten auf Mineralwolle 10 mm dick, als Wärmedämmung. Gesamtdicke 35 mm. System: Knauf Gipsplatten-Trockenunterboden F146 m ² € €
.....	Voranstrich des Untergrundes mit Dispersion. Erzeugnis: Knauf Estrichgrund m ² € €
.....	Ganzflächiges Spachteln des Untergrundes mit selbstverlaufender Feinspachtelmasse, mind. 2 mm dick, stuhlrollenfest / unter dünnen Belägen * Erzeugnis: Knauf Nivellierspachtel 415 (F421) m ² € €
			Summe €

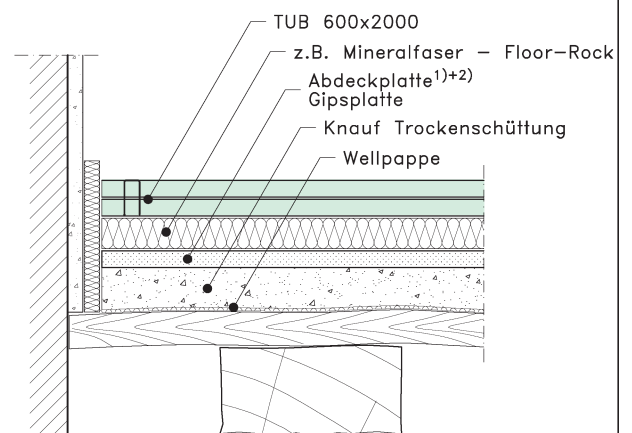
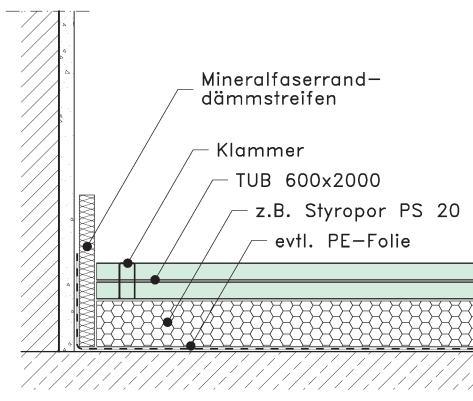
* Nichtzutreffendes streichen

Einsatzbereiche/Hinweise

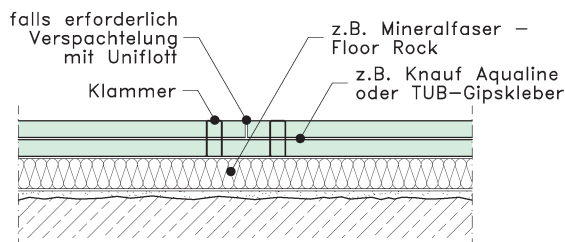
- für Fußbodenheizung geeignet, $\lambda_R = 0,21 \text{ W/(mK)}$
- Stuhlrollenfestigkeit mit $\geq 2 \text{ mm}$ Knauf Nivelierspachtel 415
- für Fertig- und Mosaikparkett geeignet
- PVC, Linoleum (mit vollflächiger Spachtelung)
- Steinzeugfliesen max. $30 \times 30 \text{ cm}$
- in häuslichen Bädern und Küchen vollflächige Abdichtung mit Knauf Flächendicht und Flächendichtband



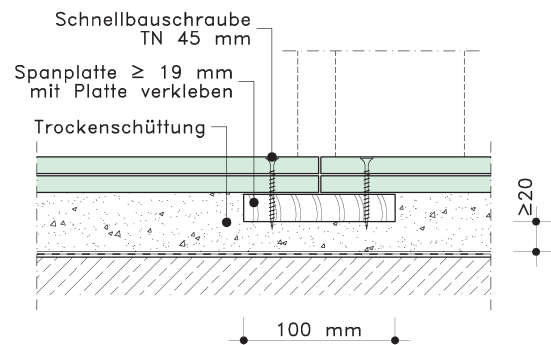
Vertikal-Schnitte M 1:5



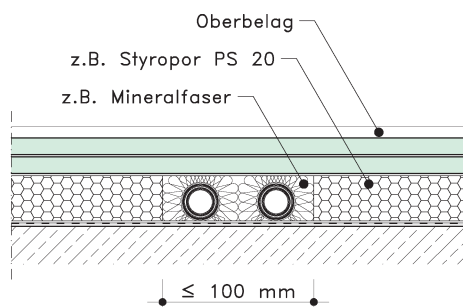
Wandanschluß



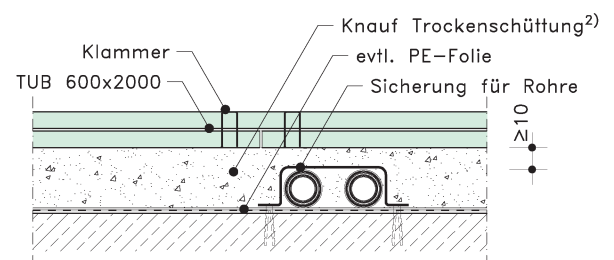
Wandanschluß Holzbalkendecke



Plattenstoß



Türbereich Platten stumpf gestoßen



Rohre in Dämmschicht

Höhenausgleich Trockenschüttung

1) bei Verlegung Dämmschicht auf Trockenschüttung wird eine Abdeckplatte empfohlen, bei Faserdämmschicht erforderlich.

2) ab Schütthöhe $\geq 100 \text{ mm}$ Abdeckplatte (Lastverteilungsplatte) erforderlich; $> 50 \text{ mm}$ verdichten.

Knauf Gipsplatten-Trockenunterboden F146

Konstruktion

Zwei Lagen Trockenunterboden-Platten 12,5 mm dick, auf der Baustelle vollflächig mit Knauf Aqualine,

TUB-Gipskleber oder Systemkleber verklebt und geklammert.

Geeignet für Fußbodenheizungen, $\lambda_R = 0,21 \text{ W/(mK)}$.

Allgemeine Hinweise

Untergrund

- Kontrolle des Untergrundes (bei Holzbalkendecken auf tragfähigen Untergrund aus Dielen oder Holzwerkstoffplatten achten, keine direkte Verlegung von Trockenunterböden auf Holzbalken oder Fehlboden + Schüttung) und der evtl. ausgeführten Höhenausgleichsschicht (Unebenheiten, Höhendifferenz).
- Bei Holzbalkendecken Wellpappe verwenden, an den Wänden nicht hochziehen.
- Bei Stahlbetondecken PE-Folie 0,2 mm dick mit mind. 20 cm Überlappung verlegen und an den Wänden in Konstruktionshöhe hochziehen.
- Bei nicht unterkellerten Räumen ÖNORM B 2209 (Bauwerksabdichtung) beachten.
- Als Wandanschluß 10 mm dicken Mineralfaser-Randstreifen einlegen.

Höhen-Ausgleich des Rohbodens

Oberfläche muß absolut eben sein - Höhenkontrolle! Materialmenge je nach Ausgleichshöhe.

- Bei geringfügigem Ausgleich 0 - 15 mm mit Knauf Nivellierspachtel 415 (ca. $1,8 \text{ kg/m}^2$ pro mm Ausgleichsdicke). Bei dickeren Spachtelschichten wird eine Verringerung des Anmachwassers empfohlen.

- Zement-Sandgemisch erdfeucht im Verhältnis ca. 1 : 5 (austrocknen lassen).
- Bei gleichbleibendem Höhenausgleich oder auf der Rohdecke verlegten Installationsrohren: Styropor mit Rohdichte $\geq \text{PS 20}$ oder zementgebundene Holz- wolle-Leichtbauplatten. Rohre mit Mineralwolle ummanteln, Styropor- bzw. Leichtbauplatten entsprechend aussparen. Trockenunterböden rechteckig im Verband zu den Dämm- bzw. Ausgleichsplatten verlegen.
- Dämmschichten: Für Eignungsnachweise gelten die technischen Angaben des jeweiligen Herstellers.
- Knauf Trockenschüttung (Körnung 1 - 6 mm, Flächengewicht ca. $5,15 \text{ kg/m}^2$ je cm Höhe), Restfeuchte $\leq 1\%$, Mindestschütthöhe $\geq 20 \text{ mm}$, ab ca. 50 mm Schütthöhe verdichten, ab ca. 100 mm Schütthöhe bzw. unter Mineralfaser-Dämmschichten zusätzlich mit Gipsplatten abdecken (bei PS-Dämmschichten empfohlen).
- Knauf EPO-Leicht ist ein schnell abbindender und früh begehbarer, wasserbeständiger Ausgleichsmörtel für Schichtdicken von 15 bis 800 mm bei einer Rohdichte von ca. 200 kg/m^3 . EPO-Leicht wird eingesetzt zum Ausgleich von unebenen Rohböden, zum Füllen von Hohlräumen und zum Höhenausgleich.

Verlegung allgemein

- Mit der Verlegung an der der Tür gegenüber liegenden Wand beginnen.
- Bei Verlegung direkt auf Trockenschüttung an der Tür beginnen. Empfohlen wird bei Trockenschüttung eine Abdeckplatte, so dass mit der Verlegung zeitsparend an der der Tür gegenüber liegenden Wand begonnen werden kann.
- Im Türbereich durchgehend verlegen oder unterhalb des Türblattes einen stumpfen Stoß ausbilden und durch ca. 10 cm breite Spanplattenstreifen, $\geq 19 \text{ mm}$ unterfangen und mit Platten verschrauben.
- Bei Anschlüssen von Trockenunterböden an andere Bodenaufbauten (z.B. mit Fließestrich) Anschlag bzw. Trennschiene vorsehen oder Bewegungsfugenprofil einsetzen und dabei Folie hochziehen. Trockenschüttung im Anschlußbereich gut vorverdichten.

Plattenverlegung

- Erste Plattenlage, mit ganzer Platte beginnend, im Verband mit Fugenversatz mind. 30 cm oder auf Kreuzfuge verlegen.
- Zweite Plattenlage nach Kleberauftrag (Knauf Aqualine, TUB-Gipskleber oder Systemkleber) mit halber Platte beginnend (im Eckbereich mit Viertel-

platte) und um halbe Plattenlänge versetzt im Verband oder auf Kreuzfuge verlegen.

- Platten unmittelbar nach Verlegung mit ca. 28 Klammern (20 bis 23 mm lang) je Platte fixieren. Schräg angeschliffene Klammern verwenden, die sich in der Platte spreizen.

- Beim Verklammern Platte belasten (durch Körpergewicht).
- Plattenstöße und -fugen der zweiten Lage ggf. mit Knauf Uniflott spachteln.
- Trockenunterboden nach dem Verlegen ca. vier Stunden (temperaturabhängig) nicht betreten, damit der Kleber ungestört abbindet.

Oberflächenbehandlung und Beläge

Stuhlfestigkeit

Knauf Trockenunterboden F146 ist bei vollflächiger mind. 2 mm dicker Spachtelung mit Knauf Nivellierspachtel 415 stuhlfest.

Feuchtigkeitsschutz

Bei wasserbeaufschlagten Flächen in häuslichen Bädern und Küchen vollflächige Abdichtung mit Knauf Flächen-dicht und Wandanschlüsse mit Knauf Flächendichtband.

Elastische Dünnebeläge

Elastische Dünnebeläge (z.B. PVC, Linoleum) in Verbindung mit vollflächiger mindestens 2 mm dicker Spachtelung mit Knauf Nivellierspachtel 415.

Keramische Beläge

Steinzeugfliesen mit max. 30 x 30 cm Größe verwenden, Steingutfliesen sind nicht geeignet. In Verbindung mit Flächendicht Knauf Flexkleber einsetzen.

Fertigparkett oder Mosaikparkett

Mehrschichtiges Fertigparkett oder Mosaikparkett sind bei vollflächiger Verklebung auf Trockenunterböden geeignet. Auf Trennlage oder mit Bügelmontage auch andere Parkettarten möglich.