

KNAUF



F441



Boden-Systeme

08/2010

Knauf EPO-Leicht

Leichtausgleichmörtel

Produktbeschreibung

Knauf EPO-Leicht ist ein schnell abbindender und früh begehbare Leichtausgleichmörtel, bestehend aus den Komponenten FE-Imprägnierung (2K-Epoxidharz) u. EPO-Perl (Blähglasgranulat), die an der Baustelle gemischt werden. Knauf EPO-Leicht ist patentrechtlich geschützt.

Lieferform

EPO-Perl 60 Liter-Sack	Mat.-Nr. 00008649
FE-Imprägnierung	
1 kg Kombigebinde	Mat.-Nr. 00002871
5 kg Kombigebinde	Mat.-Nr. 00002870
10 kg Kombigebinde	Mat.-Nr. 00002869

Lagerung

Knauf EPO-Perl trocken auf Paletten lagern, Haltbarkeit unbegrenzt.
Knauf FE-Imprägnierung trocken lagern, Haltbarkeit 12 Monate.

Ausführung

Untergrund

Der Untergrund muss tragfähig, sauber und oberflächentrocken sein. Knauf EPO-Leicht ist für alle üblichen Deckenarten geeignet, besonders für Holzbalkendecken.

Eine eventuell erforderliche Feuchtigkeitssperre, z.B. Knauf Abdichtungsbahn Katja Sprint kann unterhalb oder oberhalb von Knauf EPO-Leicht angeordnet werden.

Verarbeitung

Knauf EPO-Perl und Werkzeuge müssen trocken sein. Es werden die 2 Komponenten der Knauf FE-Imprägnierung (1 kg Kombigebinde) mit einem Quirl gut miteinander verrührt.

Die so vorbereitete Knauf FE-Imprägnierung wird anschließend mit 1 Sack (60 Liter) EPO-Perl mit einem Quirl (langsames Anrühren bei 300 U/Min. mit einem stufenlos verstellbaren Rührwerk) in einem Bottich verrührt. Nach ca. 1 Minute Rührzeit ist der Mörtel in einen zweiten Bottich umzutopfen und erneut für ca. 1 Minute zu verrühren.

Ausführung

Der Mörtel wird auf den Untergrund soweit gleichmäßig verteilt, dass ein Begehen des Mörtels beim Abziehen nicht erforderlich ist. Das Abziehen des Mörtels erfolgt mit einer Richtlatte o. Ä. Nach dem Abziehen wird der Mörtel durch leichtes Klopfen mit einem Reibebrett verdichtet. Bei großen Aufbauhöhen (ab ca. 10 cm) ggf. Mörtelschicht zusätzlich zwischendurch verdichten.

Technische Daten

Schichtdicken:	von 15 mm bis ca. 800 mm
Rohdichte:	ca. 200 kg/m ³
Festigkeiten: (nach 7 Tagen / 20 °C)	
Druckfestigkeit:	≥ 1,0 N/mm ²
Biegezugfestigkeit:	≥ 0,5 N/mm ²
Wärmeleitfähigkeit λ₂:	ca. 0,07 W/(m·K)
Baustoffklasse	B2

Anwendungsbereich

Knauf EPO-Leicht ist ein Leichtausgleichmörtel für Terminbaustellen im Neubau, Altbau und für Sanierungen. Er wird eingesetzt zum Ausgleich von allen schiefen und unebenen Rohböden, zum Füllen von Hohlräumen und zum Höhenausgleich, besonders geeignet auf Holzbalkendecken. Knauf EPO-Leicht wird im Innenbereich in Schichtdicken von 15 mm bis ca. 800 mm eingesetzt. Er ist wasserbeständig und daher auch in Nassräumen einsetzbar. Eine direkte Belagsverlegung auf Knauf EPO-Leicht ist nicht möglich.

Bei Verlegung im Verbund zum Untergrund darf an Hochpunkten des Untergrundes die Schichtdicke weniger als 15 mm betragen. Der Einbau auf Dämmstoff ist nicht möglich.

Reinigung von Werkzeugen

Bei längeren Standzeiten sind die Werkzeuge mit trockenem Sand, nach Abschluss der Arbeiten mit Sand und Wasser zu reinigen. Auch beim Reinigen Schutzausrüstung tragen.

Nachfolgearbeiten

Da Knauf EPO-Leicht kein Wasser enthält und keine Trocknungszeiten abzuwarten sind, können Nachfolgearbeiten unmittelbar nach Erreichen der Begebarkeit erfolgen (ca. 24 Stunden nach Verarbeitung). Als weiterer Bodenaufbau kann ein Estrich auf Dämmschicht oder ein Estrich auf Trennschicht sowie als Sonderkonstruktion für den Wohnungsbau ein Verbundestrich folgen (siehe Detail „Leichte Konstruktion mit EPO-Leicht“).

Verarbeitungstemperatur/ -klima

Die Verarbeitungstemperatur von Knauf EPO-Leicht liegt zwischen +10 °C und +25 °C.

Die Abbindegeschwindigkeit und damit die Verarbeitungszeit ist abhängig von der Temperatur. Bei +20 °C beträgt die Verarbeitungszeit ca. 45 Minuten. Bei niedrigeren Temperaturen muss mit einer verlängerten – bei höheren Temperaturen mit einer verkürzten Verarbeitungszeit gerechnet werden.

Nach dem Mischen der FE-Imprägnierung ist diese innerhalb von wenigen Minuten weiter zu verarbeiten, da sie im Gebinde eine wesentlich kürzere Abbindezeit besitzt.

Mischungsverhältnis

FE-Imprägnierung / EPO-Perl: 1 kg / 60 Liter

Verarbeitungszeit bei +20 °C: ca. 45 Min.

Begebarkeit: nach ca. 24 Std.

Nachfolgearbeiten möglich: nach ca. 24 Std.

Eine CM-Messung ist nicht erforderlich, da Knauf EPO-Leicht keine Feuchtigkeit enthält.

Eigenschaften

- schnell erhärtend
- begebar nach 24 Stunden
- Nachfolgearbeiten nach 24 Stunden möglich
- geringes Gewicht
- gut wärmedämmend
- schwindfrei
- fugenlos verlegbar
- leicht zu verarbeiten
- wasserbeständig
- diffusionsoffen
- Technische Angaben zu Knauf FE-Imprägnierung siehe Technisches Blatt F451 „Knauf FE-Imprägnierung“

Sicherheitshinweise

Nur Personen, die mit chemisch aushärtenden Reaktionsharzen vertraut sind, dürfen diese Produkte verarbeiten. Die Räume müssen ausreichend belüftet werden (möglichst Querlüftung). Um Hautkontakt zu vermeiden, müssen Schutzbrillen (z. B. beim Mischen), geeignete Handschuhe (siehe GISBAU-Handschuhdatenbank) und Arbeitskleidung getragen werden.

Die Unfallverhütungsvorschriften der gewerblichen Berufsgenossenschaften sind zwingend zu beachten (z. B. BG Bau - Praxisleitfaden für den Umgang mit Epoxidharzen oder HVBG - BGR 227 Tätigkeiten mit Epoxidharzen).

Darüber hinaus gelten die Vorschriften und Hinweise der BEB-Arbeitsblätter KH-0/U, KH-1, KH-3 und KH-6. Außerdem sind die sicherheitstechnischen Angaben im Sicherheitsdatenblatt Knauf FE-Imprägnierung (S-029) zu beachten.

Materialbedarf / Verbrauch

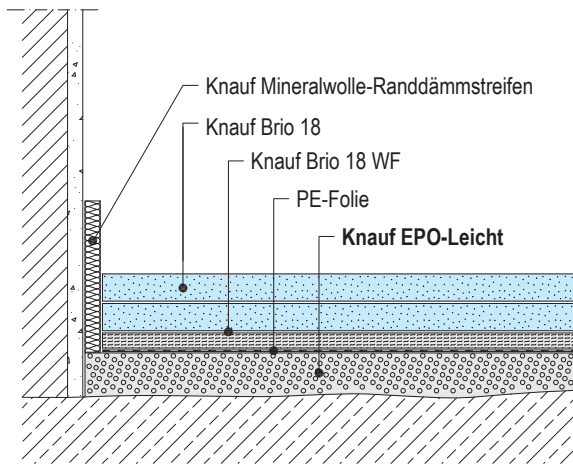
Ergiebigkeit:

aus 60 l EPO-Perl und
1 kg FE-Imprägnierung ca. 60 l Mörtel

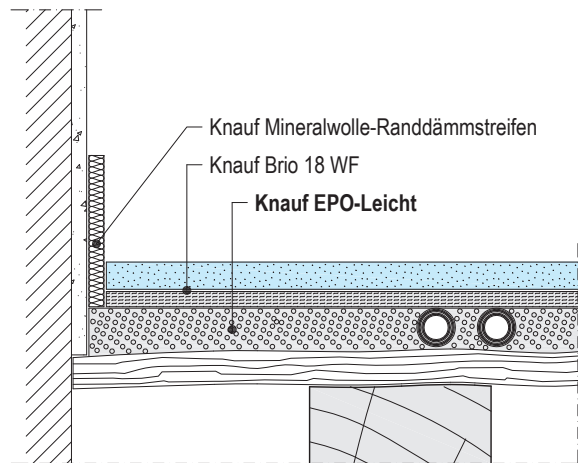
Materialverbrauch: je m² und cm Schichtdicke
EPO-Perl: ca. 10 l/m²
und FE-Imprägnierung: ca. 0,17 kg/m²

Details M 1:5

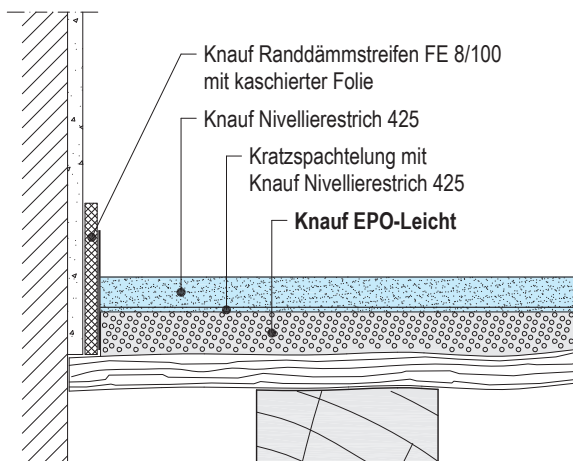
EPO-Leicht unter Fertigteilstrich, hoch belastbar



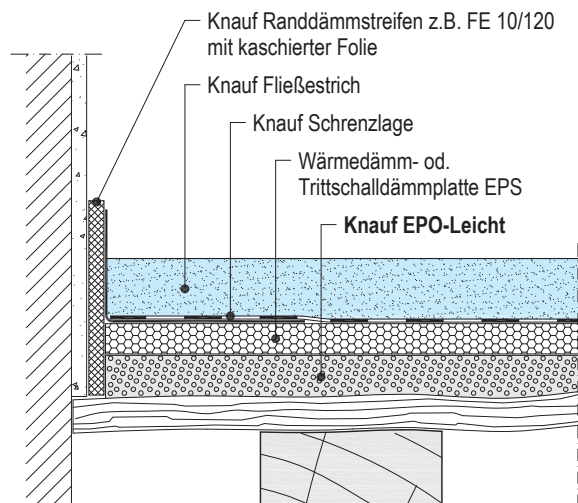
Rohrausgleich mit EPO-Leicht



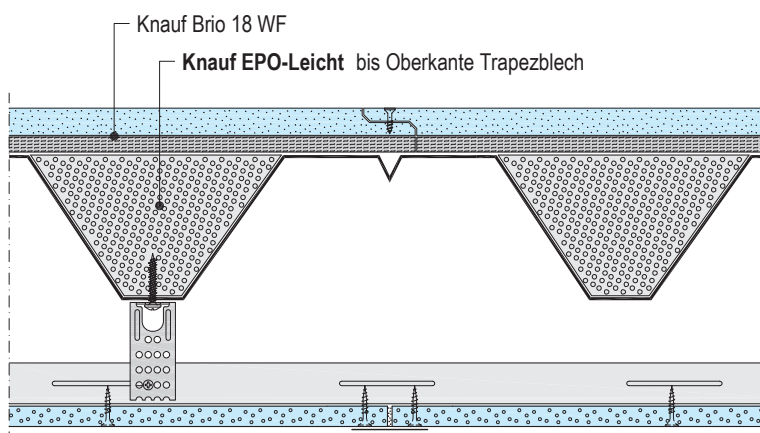
Leichte Konstruktion mit EPO-Leicht



Fließestrich auf Dämmschicht mit Höhenausgleich



EPO-Leicht als Sickenfüllung bei Trapezblechdecken



F441 Knauf EPO-Leicht

Leichtausgleichmörtel



Ausschreibungstexte

Pos.	Beschreibung	Menge	Einheitspreis	Gesamtpreis
.....	Ausgleich von Gefälleabweichung Ausgleichen des Untergrundes aus, bei Gefälleabweichung, durch Ausgleichschicht aus 2K-Epoxidharz gebundenem Leichtausgleichmörtel, wasserfrei, Rohdichte 200 kg/m ³ , begehbar nach 24 Stunden, Dicke in mm Erzeugnis: Knauf EPO-Leicht m ² € €
.....	Ausgleich bei vorhandenen Rohren/ Kabeln * Ausgleichen des Untergrundes aus, bei vorhandenen Rohren/ Kabeln *, durch Ausgleichschicht aus 2K-Epoxidharz gebundenem Leichtausgleichmörtel, wasserfrei, Rohdichte 200 kg/m ³ , begehbar nach 24 Stunden, Dicke in mm Erzeugnis: Knauf EPO-Leicht m ² € €
.....	Höhenausgleich Ausgleichen des Untergrundes aus, zum Höhengleich, durch Ausgleichschicht aus 2K-Epoxidharz gebundenem Leichtausgleichmörtel, wasserfrei, Rohdichte 200 kg/m ³ , begehbar nach 24 Stunden, Dicke in mm Erzeugnis: Knauf EPO-Leicht m ² € €
.....	Änderung der Konstruktionshöhe Ausgleichen des Untergrundes aus, bei Änderung der Konstruktionshöhe, durch Ausgleichschicht aus 2K-Epoxidharz gebundenem Leichtausgleichmörtel, wasserfrei, Rohdichte 200 kg/m ³ , begehbar nach 24 Stunden, Dicke in mm Erzeugnis: Knauf EPO-Leicht m ² € €
.....	Mehrmenge je m² Mehrdicke des vorbeschriebenen Leichtausgleichmörtels, je 10 mm Dicke, Ausführung nach besonderer Anordnung des AG. m ² € €
.....	Auffüllen von Hohlräumen Auffüllen von Hohlräumen im Untergrund aus, durch Ausgleichschicht aus 2K-Epoxidharz gebundenem Leichtausgleichmörtel, wasserfrei, Rohdichte 200 kg/m ³ , begehbar nach 24 Stunden, Menge in m ³ Erzeugnis: Knauf EPO-Leicht m ³ € €
.....	Mehrmenge je m³ Mehrmenge des vorbeschriebenen Leichtausgleichmörtels, je 1 m ³ , Ausführung nach besonderer Anordnung des AG. m ³ € €
* Nichtzutreffendes streichen				Summe €

Knauf Direkt
 Technischer Auskunft-Service:

▶ **Tel.: 09001 31-1000 ***
 ▶ **Fax: 01805 31-4000 ****

▶ www.knauf.de

Boden-Systeme Am Bahnhof 7, 97346 Iphofen

* Anrufer, die in der Knauf Adressdatenbank hinterlegt sind, zahlen 0,39 €/Min. Für Knauf Partnerhändler werden 0,06 €/Min. berechnet. Private Bauherren oder Nicht-Kunden zahlen 1,69 €/Min. aus dem deutschen Festnetz. Alle Mobilfunkanrufe können abweichen, sie sind abhängig vom Netzbetreiber und Tarif.
 ** 0,14 €/Min.

Technische Änderungen vorbehalten. Es gilt die jeweils aktuelle Auflage. Unsere Gewährleistung bezieht sich nur auf die einwandfreie Beschaffenheit unseres Materials. Verbrauchs-, Mengen und Ausführungsangaben sind Erfahrungswerte, die im Falle abweichender Gegebenheiten nicht ohne weiteres übertragen werden können. Die enthaltenen Angaben entsprechen unserem derzeitigen Stand der Technik. Es kann aber nicht der Gesamtstand allgemein anerkannter Regeln der Bautechnik, einschlägiger Normen, Richtlinien und handwerklichen Regeln enthalten. Diese müssen vom Ausführenden neben den Verarbeitungsvorschriften entsprechend beachtet werden. Alle Rechte vorbehalten. Änderungen, Nachdrucke und fotomechanische sowie elektronische Wiedergabe, auch auszugsweise, bedürfen der ausdrücklichen Genehmigung der Firma Knauf Gips KG, Am Bahnhof 7, 97346 Iphofen, Tel.: +49 9323 31-0, Fax: +49 9323 31-277.
 Lieferung über den Fachhandel lt. unserer jeweils gültigen Allgemeinen Geschäfts-, Lieferungs- und Zahlungsbedingungen (AGB).

