

F457 Knauf Abdichtungsbahn Katja Sprint

selbstklebende Abdichtungsbahn gegen Bodenfeuchtigkeit

Produktbeschreibung

Knauf Abdichtungsbahn Katja Sprint ist eine Abdichtungsbahn aus Polymerbitumen mit Glasvlies- und Aluminiumeinlage sowie beidseitig mit PE beschichtet. Sie ist 32 m lang und 1,25 m breit. Am Längsstoß besitzt sie einen abdichtenden Klebestreifen.

Der zugehörige Knauf Anschlussstreifen ist ein vollflächig selbstklebender Bitumenabdichtungstreifen mit 15 m Länge und 0,20 m Breite. Er besteht wie die Abdichtungsbahn Katja Sprint aus Polymerbitumen.

Angaben zur Bestellung

Abdichtungsbahn Katja Sprint

32 m Rolle

Mat.-Nr. 00082044

Anschlussstreifen

15 m Rolle

Mat.-Nr. 00039929

Lagerung

Rollen stehend lagern und vor direkter Sonneneinstrahlung und zu hohen Temperaturen schützen. Lagerzeit 9 Monate.

Anwendungsbereich

Knauf Abdichtungsbahn Katja Sprint wird eingesetzt als Abdichtung gegen Bodenfeuchtigkeit auf erdreichberührten Rohböden (DIN 18195-4), als Abdichtung auf Zwischengeschossdecken (keine Holzbalkendecken) über Räumen mit hoher Luftfeuchte und als Sperrschicht gegen nachstoßende Restfeuchte aus Betondecken. Sie ist ausschließlich für den Fußbodenaufbau im Innenbereich einzusetzen und dient nicht als Abdichtung gegen von oben einwirkende Flüssigkeiten.

Allgemeines bauaufsichtliches Prüfzeugnis

Die Eignung für den oben stehenden Anwendungsbereich ist durch das allgemeine bauaufsichtliche Prüfzeugnis Nr.: P-BWU03-44-1.131 bestätigt.

Eigenschaften

- sehr hoher s_d -Wert (≥ 1.500 m)
- selbstklebend und selbstabdichtend
- schnelle, einfache Verlegung
- gut anpassungsfähig an Untergrund
- hohe Ergiebigkeit pro Rolle
- geringes Rollen- und Flächengewicht
- geringe Dicke (ca. 0,9 mm)
- mechanisch hoch beanspruchbar
- sichere, einfache Ausbildung von Details
- keine Quellschweißmittel erforderlich
- keine offene Flamme erforderlich
- radondicht

F457 Knauf Abdichtungsbahn Katja Sprint

selbstklebende Abdichtungsbahn gegen Bodenfeuchtigkeit

Ausführung

Untergrundvorbehandlung

Der Untergrund muss besenrein und frei von spitzen Erhebungen sein.

Verarbeitung

Die ausgerollten Bahnen werden mit 10 cm Überlappung an Längs- und Kopfstoß verlegt. Die Verklebung an den Längsstößen erfolgt nach Abziehen der Schutzfolie durch Andrücken des Stoßes.

Kopfstoße werden mit selbstklebenden Anschlussstreifen abgedichtet. Anschlüsse an aufgehenden Bauteilen können ebenfalls mit dem Anschlussstreifen hergestellt werden.

Bei geringen Temperaturen kann die Klebefähigkeit des Anschlussstreifens durch den Einsatz eines Heißluftföns unterstützt werden.

Ausführung im Wandbereich

Die Abdichtungsbahn wird an die Mauersperrbahn so herangeführt, dass keine Feuchtigkeitsbrücken (z.B. Putzbrücken) entstehen. Bewährte Ausführungen sind z.B.

- bei Mauersperrbahn auf der ersten Steinlage: Hochziehen der Abdichtungsbahn bis zur Oberkante des Fußbodens,

- bei Mauersperrbahn auf der Bodenplatte: Verkleben der Abdichtungsbahn mit der Mauersperrbahn mit Bitumenkleber (z.B. Bauder Bauplast P) oder Knauf Anschlussstreifen. Alternativ: Hochziehen der Abdichtungsbahn, wie bei Mauersperrbahn auf der ersten Steinlage.

Verarbeitungstemperatur / -klima

Die Verarbeitungstemperatur soll +5 °C nicht unterschreiten.

Technische Daten

Knauf Abdichtungsbahn Katja Sprint

- Rollengewicht: 36 - 39 kg
- Flächengewicht: ca. 0,9 kg/m²
- Dicke: ca. 0,9 mm
- Rollenbreite: ca. 1,25 m
- Rollenlänge: ca. 32 m
- 1 Rolle: 40 m²

Knauf Anschlussstreifen

- Rollengewicht: ca. 4,3 kg
- Rollenbreite: ca. 0,20 m
- Rollenlänge: 15 m

Mechanische Eigenschaften (DIN 52123):

- Kaltbiegeverhalten: ≤ -30 °C
- Wärmestandfestigkeit: ≥ 100 °C
- Höchstzugkraft: längs ≥ 400 N
quer ≥ 300 N
- Dehnung bei Höchstzugkraft
Mittelwerte: längs ca. 3,1 %
quer ca. 2,6 %
- Scherfestigkeit der Nahtverbindung:
(U.E.A.t.c. Ziff. 5.2.2) ca. 350 N

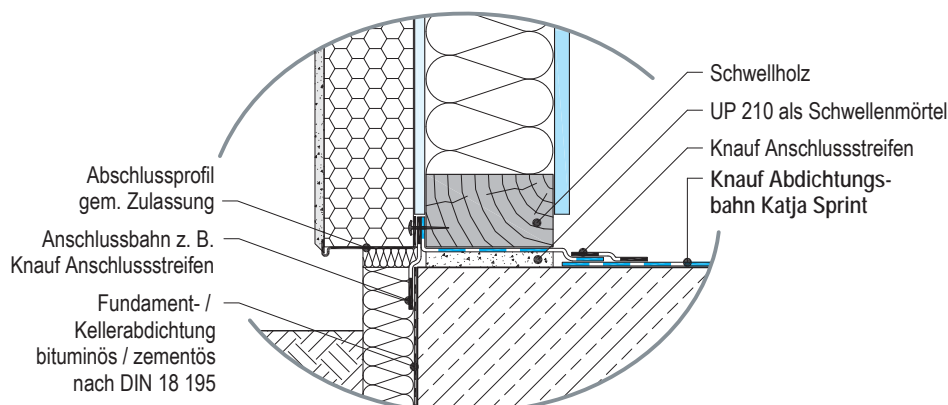
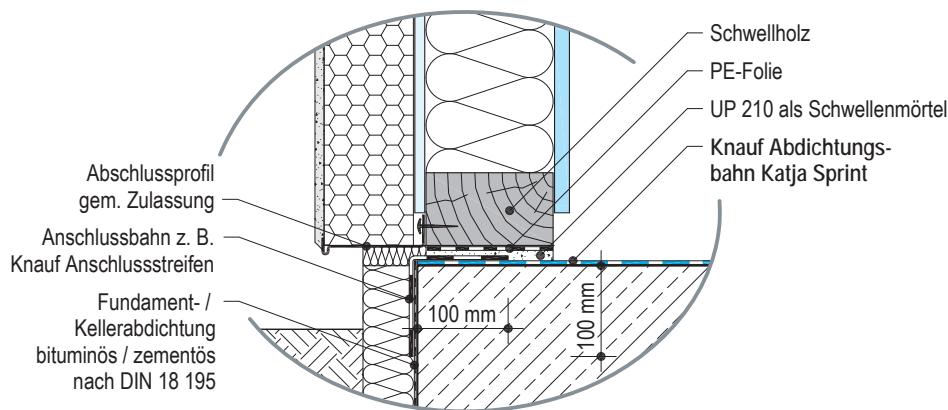
Bauphysikalische Eigenschaften

- Wasserdampfdiffusionsäquivalente
Luftsichtdicke: s_d-Wert > 1.500 m
- Wasserdampfdiffusions-
widerstandszahl: μ ≥ 1.600.000
- Wasserdampfdurchlässigkeit DIN 52 615:
Wasserdampfdiffusionsstromdichte
Mittelwert ≤ 0,025 g/m²·d
- Baustoffklasse: B2

Sockelanschlüsse

o. M.

Holztafelbau-Wände

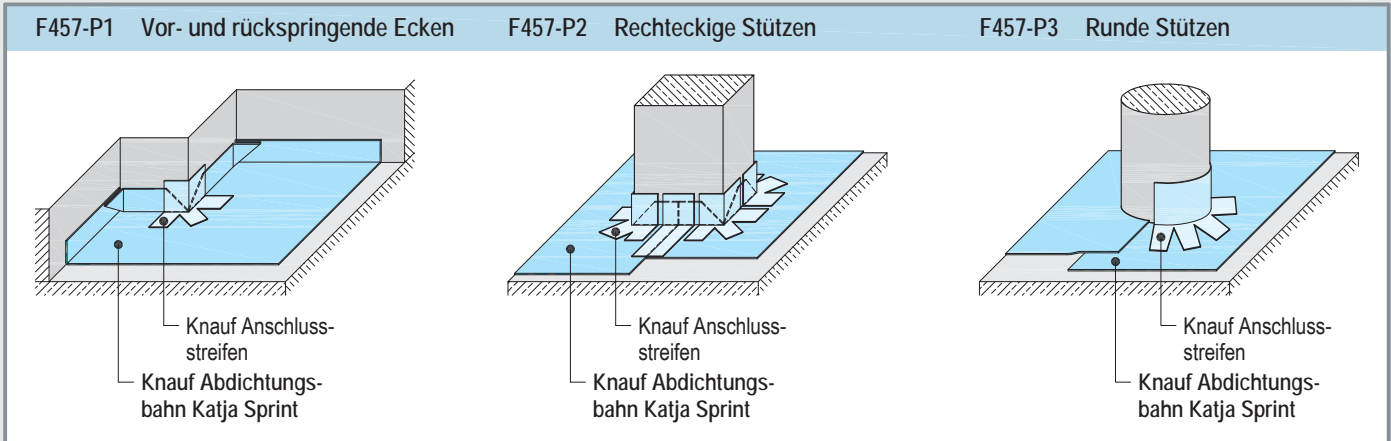


F457 Knauf Abdichtungsbahn Katja Sprint

selbstklebende Abdichtungsbahn gegen Bodenfeuchtigkeit

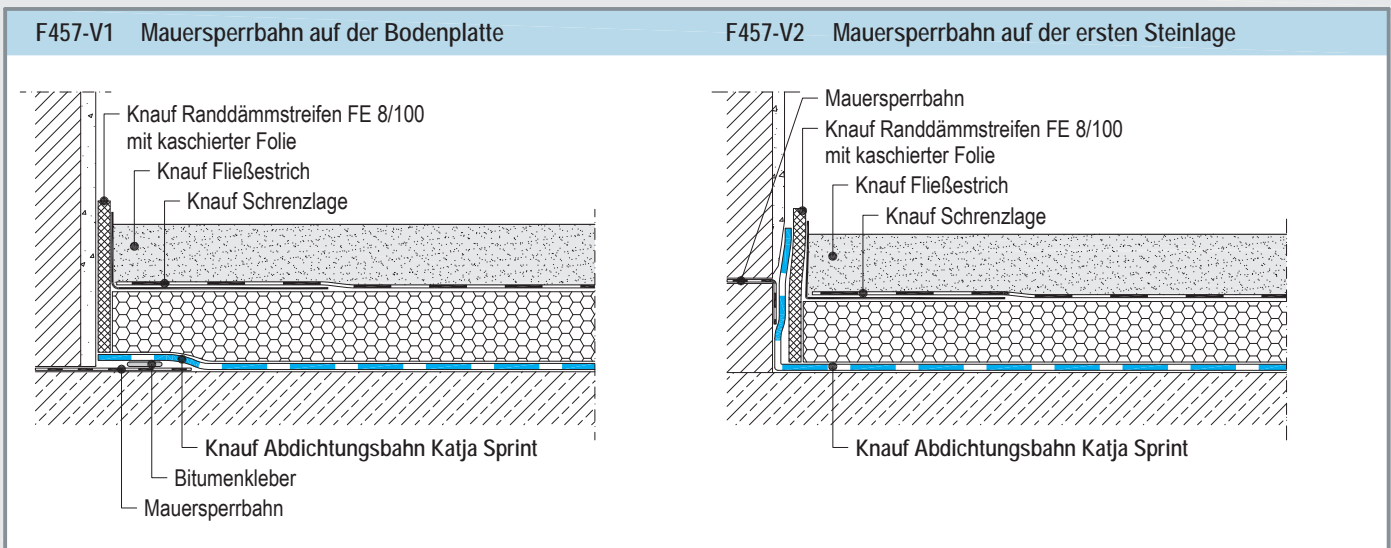
Anschlüsse

o. M.

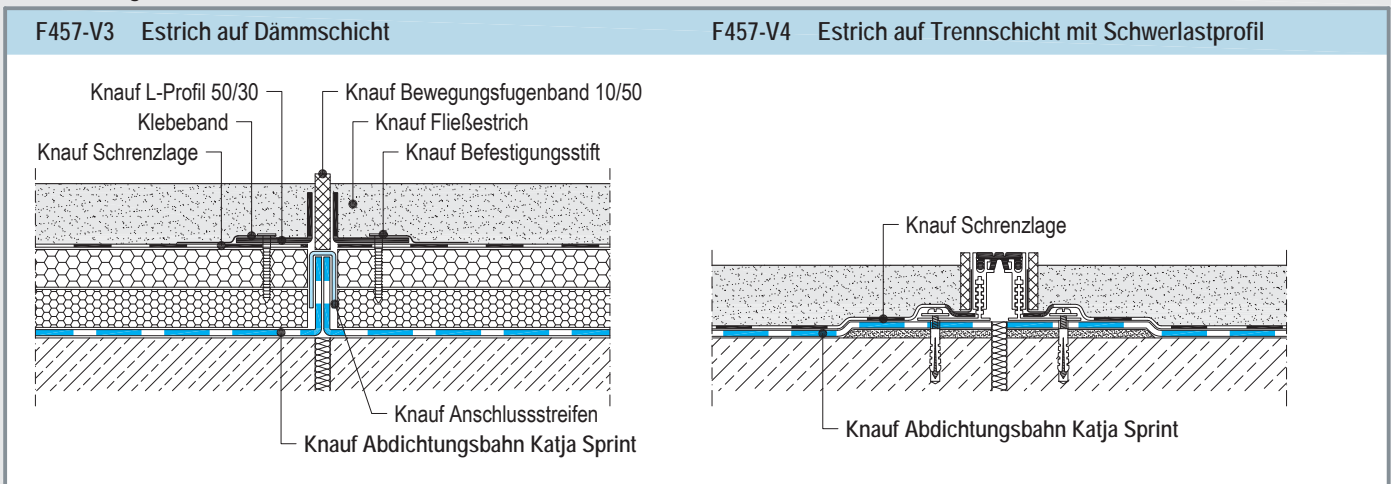


Wandanschlüsse

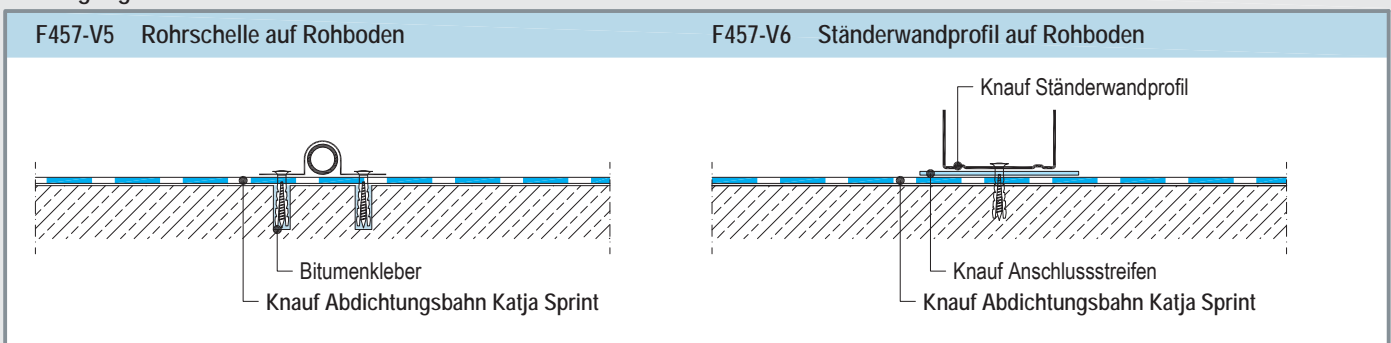
Details M 1 : 5



Bauwerksfugen



Befestigungen



F457 Knauf Abdichtungsbahn Katja Sprint

selbstklebende Abdichtungsbahn gegen Bodenfeuchtigkeit



Materialbedarf / Verbrauch		
	Verbrauch	Ergiebigkeit
Knauf Abdichtungsbahn Katja Sprint	1,08 m ² pro m ²	ca. 37 m ² je Rolle
Knauf Anschlussstreifen	1 m pro m Anschlusslänge	ca. 15 m je Rolle

Ausschreibungstexte

Pos.	Beschreibung	Menge	Einheitspreis	Gesamtpreis
.....	Aufbringen einer Feuchtigkeitssperre gegen Bodenfeuchtigkeit nach DIN 18195-4, auf Rohbetondecke, als Abdichtungsbahn aus Polymerbitumen mit Aluminiumeinlage, ca. 1 mm dick, Rollenbreite 1,25 m, s _d -Wert ≥ 1.500 m, Längsnähte selbstklebend, 10 cm Überlappung, Kopfstöße der Abdichtungsbahn mit selbstklebenden Anschlussstreifen schließen. Erzeugnis: Knauf Abdichtungsbahn Katja Sprint und Knauf Anschlussstreifen m ² € €
.....	Sperrschicht gegen Restfeuchte aus der Rohdecke, auf Rohbetondecke, als Abdichtungsbahn aus Polymerbitumen mit Aluminiumeinlage, ca. 1 mm dick, Rollenbreite 1,25 m, s _d -Wert ≥ 1.500 m, Längsnähte selbstklebend, 10 cm Überlappung, Kopfstöße der Abdichtungsbahn mit selbstklebenden Anschlussstreifen schließen. Erzeugnis: Knauf Abdichtungsbahn Katja Sprint und Knauf Anschlussstreifen m ² € €
.....	Anschließen der ca. 1 mm dicken Feuchtigkeitssperre aus Polymerbitumen an runde/ eckige * Stützen mit selbstklebendem Anschlussstreifen aus Polymerbitumen, nach Produktskizzen Fa. Knauf: F457-P2/ P3 *. Erzeugnis: Knauf Anschlussstreifen m € €
.....	Aufbringen eines selbstklebenden Anschlussstreifens aus Polymerbitumen vor dem Setzen von Montagewänden zur Abdichtung von Schrauben-Durchdringungen auf ca. 1 mm dicker Feuchtigkeitssperre aus Polymerbitumen, nach Produktskizze Fa. Knauf: F457-V6. Erzeugnis: Knauf Anschlussstreifen m € €
.....	Abdichten einer ca. 1 mm dicken Feuchtigkeitssperre aus Polymerbitumen über Bauwerksfugen durch Hochfalten und Verbinden mit selbstklebendem Anschlussstreifen aus Polymerbitumen, nach Produktskizze Fa. Knauf: F457-V3. Erzeugnis: Knauf Anschlussstreifen m € €
.....	Abdichten von Bohrlöchern für Verschraubungen zur Befestigung von Installationen auf ca. 1 mm dicker Feuchtigkeitssperre aus Polymerbitumen gegen Bodenfeuchtigkeit nach DIN 18195-4 durch Verfüllen mit Bitumenkleber, nach Produktskizze Fa. Knauf: F457-V5. Erzeugnis: vom Bieter einzutragen St € €
.....	Anschlüsse an aufgehenden Bauteilen mit selbstklebenden Anschlussstreifen aus Polymerbitumen. Erzeugnis: Knauf Anschlussstreifen m € €
* Nichtzutreffendes streichen				Summe €

Knauf Direkt
Technischer Auskunft-Service:

▶ Tel.: 09001 31-1000 *

▶ Fax: 01805 31-4000 **

▶ www.knauf.de

Knauf Trockenbau- und Boden-Systeme Am Bahnhof 7, 97346 Iphofen

* Ein Anruf bei Knauf Direkt wird mit 0,39 €/Min. berechnet. Anrufer, die nicht mit Telefonnummer in der Knauf Gips KG Adressdatenbank hinterlegt sind, z.B. private Bauherren oder Nicht-Kunden, zahlen 1,69 €/Min. aus dem deutschen Festnetz. Mobilanrufer 1,48 €/Min.
** 0,14 €/Min.

Technische Änderungen vorbehalten. Es gilt die jeweils aktuelle Auflage. Unsere Gewährleistung bezieht sich nur auf die einwandfreie Beschaffenheit unseres Materials. Verbrauchs-, Mengen und Ausführungsangaben sind Erfahrungswerte, die im Falle abweichender Gegebenheiten nicht ohne weiteres übertragen werden können. Die enthaltenen Angaben entsprechen unserem derzeitigen Stand der Technik. Es kann aber nicht der Gesamtstand allgemein anerkannter Regeln der Bautechnik, einschlägiger Normen, Richtlinien und handwerklichen Regeln enthalten sein. Diese müssen vom Ausführenden neben den Verarbeitungsvorschriften entsprechend beachtet werden. Alle Rechte vorbehalten. Änderungen, Nachdrucke und fotomechanische sowie elektronische Wiedergabe, auch auszugsweise, bedürfen der ausdrücklichen Genehmigung der Firma Knauf Gips KG, Am Bahnhof 7, 97346 Iphofen, Tel.: +49 9323 31-0, Fax: +49 9323 31-277. Lieferung über den Fachhandel lt. unserer jeweils gültigen Allgemeinen Geschäfts-, Lieferungs- und Zahlungsbedingungen (AGB).

