



K131-S.at Knauf Safeboard Strahlenschutzwände - Vorzugslösungen



Strahlenschutz ohne Blei



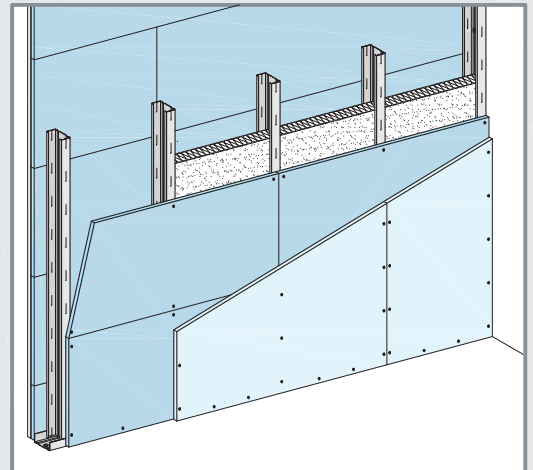
K131-S.at Knauf Safeboard Strahlenschutzwand 1,0

Einfachständerwerk - zweilagig beplankt



Wandhöhen

Knauf Profil	Ständer- achsab- stand	max. zulässige Wandhöhen ohne / mit Brandschutz bis EI 90 gültig für Nutzungskategorien A, B, C1 - C4 und D nach ÖNORM B 1991-1-1	Gesamt Wand- dicke
Blechdicke 0,6 mm	cm	m	mm
CW 50	62,5	4	100
CW 75	62,5	5,05	125
CW 100	62,5	7,2	150



Bleigleichwerte für Vorzugslösung Strahlenschutzwand "Safeboard 1,0"

Plattenlagen Safeboard	Decklagen Diamant	Bleigleichwert (mm Pb) in Abhängigkeit von der Röhrenspannung (kV)				
		70	80	90	100	125
2	2	1,3	1,6	1,5	1,5	1,1

Die Wand hat einen Bleigleichwert von
mind. 1,0 mm Pb (von 70 kV bis 125 kV)

Beplankung (pro Wandseite):

1. Lage: Safeboard mit Safeboard-Spachtel
2. Lage: Diamant Platte mit Uniflott spachteln

Details M 1:5

Deckenanschluss

Anschluss an Massivwand

Plattenstoß horizontal

Plattenstoß vertikal

T-Verbindung

Ecke

Bodenanschluss

Hohlwanddose

Strahlenschutzkappen für Hohlwanddosen

Befestigung mit Schnellbauschrauben TN

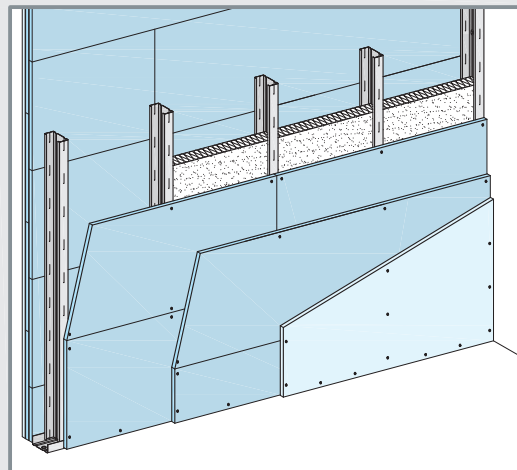
K131-S.at Knauf Safeboard Strahlenschutzwand 2,0

Einfachständerwerk - dreilagig beplankt



Wandhöhen

Knauf Profil	Ständerachsabstand	max. zulässige Wandhöhen ohne / mit Brandschutz bis EI 90 gültig für Nutzungskategorien A, B, C1 - C4 und D nach ÖNORM B 1991-1-1	Gesamt Wanddicke
Blechdicke 0,6 mm	cm	m	mm
CW 50	62,5	5,2	125
CW 75	62,5	7,7	150
CW 100	62,5	9	175



Bleigleichwerte für Vorzugslösung Strahlenschutzwand "Safeboard 2,0"

Plattenlagen Safeboard	Decklagen Diamant	Bleigleichwert (mm Pb) in Abhängigkeit von der Röhrenspannung (kV)				
		70	80	90	100	125
4	2	2,4	3,0	2,9	2,9	2,1

Die Wand hat einen Bleigleichwert von mind. 2,0 mm Pb (von 70 kV bis 125 kV)

Beplankung (pro Wandseite):
1./2. Lage: Safeboard mit Safeboard-Spachtel
3. Lage: Diamant Platte mit Uniflott spachteln

Details M 1:5

Deckenanschluss

Anschluss an Massivwand

Plattenstoß horizontal

Plattenstoß vertikal

T-Verbindung

Ecke

Bodenanschluss

Hohlwanddose

Strahlenschutzkappen für Hohlwanddosen

Befestigung mit Schnellbauschrauben TN

K131-S.at Knauf Strahlenschutzwand Safeboard

Ausschreibungstexte



Pos.	Beschreibung	Menge	Einheitspreis	Gesamtpreis
.....	<p>Metallständerwand als Strahlenschutzwand für medizinische Röntgenanlagen. Höhe in m, Dicke in mm</p> <p>Strahlenschutz, Bleigleichwert ÖNORM S 5212 in mm Pb 1,0/ 2,0 *. Röhrenspannung in KV 70/ 80/ 90/ 100/ 125 *.</p> <p>Bewertetes Schalldämm-Maß R_w > 65 dB (Safeboard Strahlenschutzwand 1,0) / > 70 dB (Safeboard Strahlenschutzwand 2,0) *.</p> <p>Feuerwiderstandsklasse EI 90.</p> <p>Ausführung der Unterkonstruktion aus verzinkten Stahlblechprofilen nach ÖNORM DIN 18182-1: Knauf CW 50/ 75/ 100 *, als Einfachständerwerk, umlaufende Anschlüsse starr.</p> <p>Dämmschicht aus Mineralwolle nach EN 13162, Dicke 50/ 75/ 100 * mm, längenbezogener Strömungswiderstand nach EN 29053: $r \geq 5 \text{ kPa}\cdot\text{s}/\text{m}^2$, * Erzeugnis: Knauf Insulation Trennwand-Dämmrolle TI 140 <i>oder Gleichwertiges</i>.</p> <p>Bekleidung aus Gipsplatten GKF nach ÖNORM B 3410, beidseitig: Strahlenschutzebene: Strahlenschutzplatten Knauf Safeboard, einlagig/ zweilagig *, Plattendicke 12,5/ 2x 12,5 * mm. Decklage: Knauf Diamant Hartgipsplatten, einlagig, Plattendicke 12,5 mm. Verarbeitung gemäß ÖNORM B 3415.</p> <p>Verspachtelung mit Knauf Safeboard-Spachtel (Safeboard Strahlenschutzplatten) bzw. Uniflott (Diamant Hartgipsplatten).</p> <p>Ausführung gemäß Knauf Dokumentation.</p> <p>Erzeugnis/ System: Knauf Safeboard Strahlenschutzwand K131-S.at</p> m ² € €
.....	<p>Strahlenschutztechnische Umhausung eines Elektrodosenausschnittes mit Strahlenschutzkappen für 1/ 2/ 3 * Hohlwanddosen. Ausführung gemäß Knauf Dokumentation..</p> <p>Erzeugnis/ System: Knauf Strahlenschutzkappe</p> St € €
* Nichtzutreffendes streichen			Summe €

Tel.: 050 567 567
 Fax: 050 567 50 567
www.knauf.at
service@knauf.at

Knauf Gesellschaft m.b.H., Knaufstraße 1, A-8940 Weißenbach/Liezen, Büro: Strobachgasse 6, A-1050 Wien

Technische Änderungen vorbehalten. Es gilt die jeweils aktuelle Auflage. Unsere Gewährleistung bezieht sich nur auf die einwandfreie Beschaffenheit unseres Materials. Verbrauchs-, Mengen- und Ausführungsangaben sind Erfahrungswerte, die im Falle abweichender Gegebenheiten nicht ohne weiteres übertragen werden können. Alle Rechte vorbehalten. Änderungen, Nachdrucke und fotomechanische Wiedergabe, auch auszugsweise, bedürfen der ausdrücklichen Genehmigung der Knauf Gesellschaft m.b.H., A-8940 Weißenbach/Liezen.