

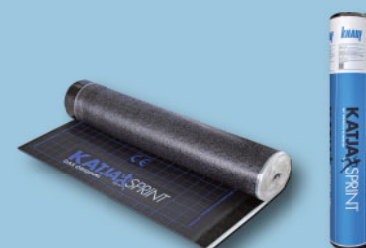


Boden-Systeme

F457.at

Technisches Blatt

09/2016



Katja Sprint Abdichtungsbahn

Selbstklebende Abdichtungsbahn gegen Bodenfeuchtigkeit

Produktbeschreibung

Katja Sprint Abdichtungsbahn ist eine Abdichtungsbahn aus Polymerbitumen mit Glasvlies- und Aluminiumeinlage sowie beidseitig mit PE beschichtet. Sie ist 32 m lang und 1,25 m breit. An den Längsstößen besitzt sie jeweils eine Klebnaht (oben bzw. unten).

Lagerung

Rollen stehend lagern. Vor direkter Sonneneinstrahlung und zu hohen Temperaturen schützen. Lagerzeit 9 Monate.

Qualität

In Übereinstimmung mit der EN 13969 unterliegt das Produkt einer Erstprüfung sowie der ständigen werkseigenen Produktionskontrolle und trägt eine CE-Kennzeichnung.

Anwendungsbereich

Katja Sprint Abdichtungsbahn wird eingesetzt als Abdichtung gegen Bodenfeuchtigkeit auf erdreichberührten Rohböden, als Abdichtung auf Zwischengeschoßdecken (keine Holzbalkendecken) über Räumen mit hoher Luftfeuchte und als Sperrschicht gegen nachstoßende Restfeuchte aus Betondecken. Sie ist ausschließlich für den Fußbodenaufbau im Innenbereich einzusetzen und dient nicht als Abdichtung gegen von oben einwirkende Flüssigkeiten.

Eigenschaften und Mehrwert

- Sehr hoher s_d -Wert (≥ 1500 m)
- Selbstklebend und selbstabdichtend
- Schnelle, einfache Verlegung
- Gut anpassungsfähig an den Untergrund
- Hohe Ergiebigkeit pro Rolle
- Geringe Dicke (ca. 0,9 mm)
- Mechanisch hoch beanspruchbar
- Keine Quellschweißmittel oder offene Flamme erforderlich
- Radondicht
- Emissionsarm

Ausführung

Untergrundvorbehandlung

Der Untergrund muss besenrein und frei von spitzen Erhebungen sein.

Verarbeitung

Die ausgerollten Bahnen werden mit 10 cm Überlappung an Längs- und Kopfstoß verlegt. Die Verklebung an den Längsstößen erfolgt nach Abziehen beider Folienstreifen durch Andrücken des Stoßes.

Kopfstoße werden mit selbstklebenden Anschlussstreifen abgedichtet. Anschlüsse an aufgehenden Bauteilen können ebenfalls mit dem Katja Sprint Anschlussstreifen hergestellt werden.

Die Klebkraft nimmt mit der Zeit und unter Last weiter zu, so dass eine feste und dichte Verbindung entsteht.

Bei geringen Temperaturen kann die Entwicklung der Klebkraft durch den Einsatz eines Heißluftföns beschleunigt werden.

Ausführung im Wandbereich

Die Abdichtungsbahn wird an die Mauersperrbahn so herangeführt, dass keine Feuchtigkeitsbrücken (z. B. Putzbrücken) entstehen. Bewährte Ausführungen sind z. B.

- Bei Mauersperrbahn auf der ersten Steinlage:
Hochziehen der Abdichtungsbahn bis zur Oberkante des Fußbodens,
- Bei Mauersperrbahn auf der Bodenplatte:
Die Verklebung der Abdichtungsbahn mit der Mauersperrbahn erfolgt mit Katja Sprint Anschlussfix oder Katja Sprint Anschlussstreifen.
Alternativ: Hochziehen der Abdichtungsbahn, wie bei Mauersperrbahn auf der ersten Steinlage.

Verarbeitungstemperatur/-klima

Die Verarbeitungstemperatur darf +5 °C nicht unterschreiten.

Verweis auf weitere Dokumente

- Katja Sprint Anschlussfix, siehe Technisches Blatt F458.at
- Katja Sprint Anschlussstreifen, siehe Technisches Blatt F459.at

Materialbedarf und Verbrauch

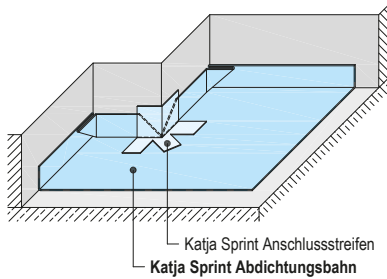
Bezeichnung	Verbrauch	Ergiebigkeit
Katja Sprint Abdichtungsbahn	Ca. 1,08 m ² pro m ²	Ca. 37 m ² je Rolle

Technische Daten

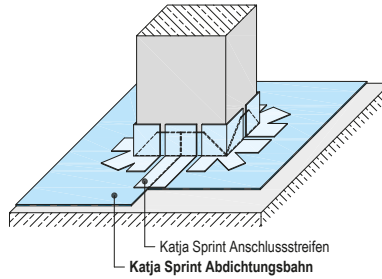
Bezeichnung	Einheit	Wert	Norm
Rollengewicht	kg	36 – 39	–
Rollenbreite	m	Ca. 1,25	–
Rollenlänge	m	Ca. 32	–
Flächengewicht	kg/m ²	Ca. 0,9	–
Dicke	mm	Ca. 0,9	–
Kaltbiegeverhalten	°C	–15	–
Wärmestandfestigkeit	°C	+100	–
Höchstzugkraft			EN 12311-1
■ Längs	N	≥ 400	
■ Quer	N	≥ 300	
Dehnung bei Höchstzugkraft (Mittelwerte)			EN 12311-1
■ Längs	%	Ca. 3,0	
■ Quer	%	Ca. 2,5	
Scherfestigkeit der Nahtverbindung	N	Ca. 160	EN 12317-1
Wasserdampfdiffusionsäquivalente Luftschichtdicke s _d -Wert	m	> 1500	–
Wasserdampfdiffusionswiderstandszahl μ	–	≥ 1600000	–
Wasserdampfdiffusionsstromdichte (Mittelwert)	g/m ² ·d	≤ 0,025	–
Brandverhalten	Klasse	E	EN 13501-1

Anschlüsse

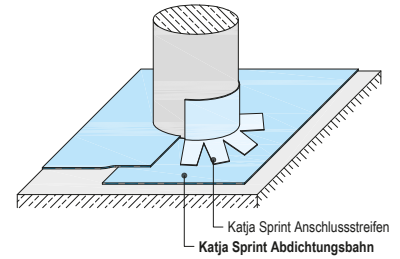
F457.at-P1 Vor- und rückspringende Ecken



F457.at-P2 Rechteckige Stützen

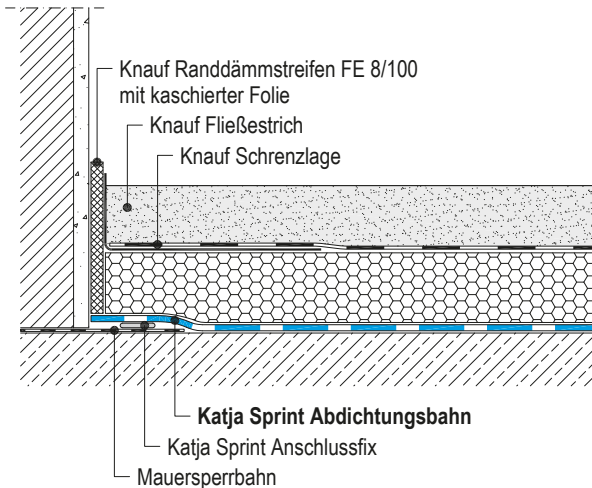


F457.at-P3 Runde Stützen

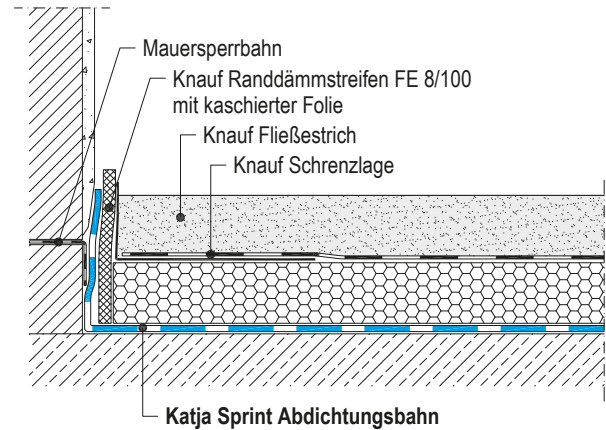


Wandanschlüsse

F457.at-V1 Mauersperrbahn auf der Bodenplatte

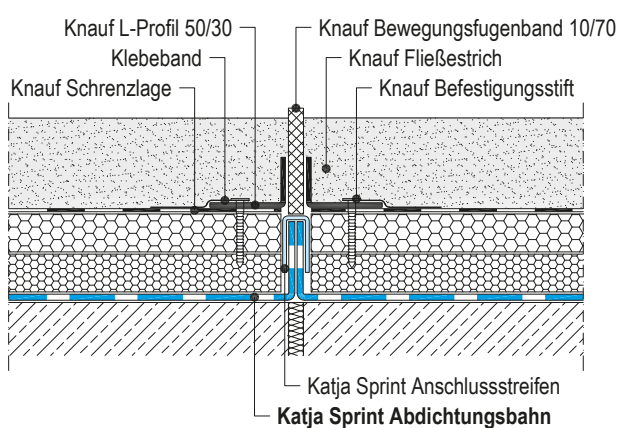


F457.at-V2 Mauersperrbahn auf der ersten Steinlage

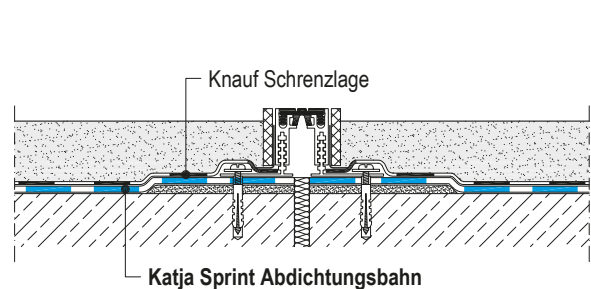


Bauwerksfugen

F457.at-V3 Estrich auf Dämmschicht

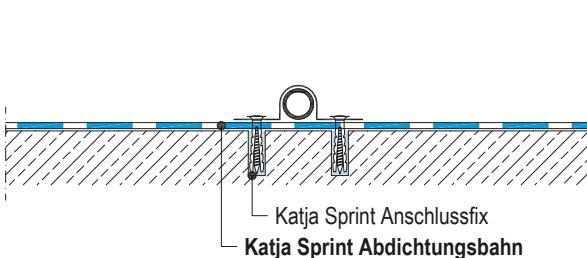


F457.at-V4 Estrich auf Trennschicht mit Schwerlastprofil

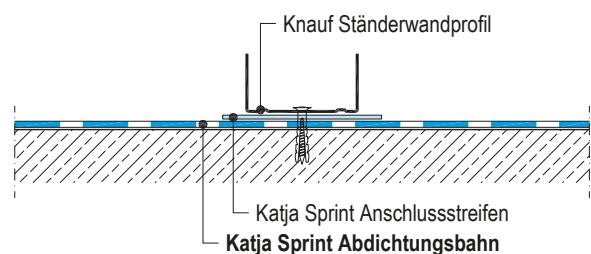


Befestigungen

F457.at-V5 Rohrschelle auf Rohboden



F457.at-V6 Ständerwandprofil auf Rohboden



Lieferprogramm

Bezeichnung	Ausführung	Verpackungseinheit	Artikelnummer	EAN
Katja Sprint Abdichtungsbahn	40 m ²	20 Rollen/Palette	00082044	4003982191281



Sicherheitsdatenblatt beachten!
Sicherheitsdatenblätter und CE-Kennzeichnung siehe
www.knauf.at

Tel.: 050 567 567

Fax: 050 567 50 567

service@knauf.at

www.knauf.at

Knauf Gesellschaft m.b.H., Knaufstraße 1, A-8940 Weißenbach/Liezen, Büro: Strobachgasse 6, A-1050 Wien

Technische Änderungen vorbehalten. Es gilt die jeweils aktuelle Auflage. Die enthaltenen Angaben entsprechen unserem derzeitigen Stand der Technik. Die allgemein anerkannten Regeln der Bautechnik, einschlägige Normen, Richtlinien und handwerkliche Regeln müssen vom Ausführenden neben den Verarbeitungsvorschriften beachtet werden. Unsere Gewährleistung bezieht sich nur auf die einwandfreie Beschaffenheit unseres Materials. Verbrauchs-, Mengen- und Ausführungsangaben sind Erfahrungswerte, die im Falle abweichender Gegebenheiten nicht ohne weiteres übertragen werden können. Alle Rechte vorbehalten. Änderungen, Nachdruck und fotomechanische sowie elektronische Wiedergabe, auch auszugsweise, bedürfen unserer ausdrücklichen Genehmigung.