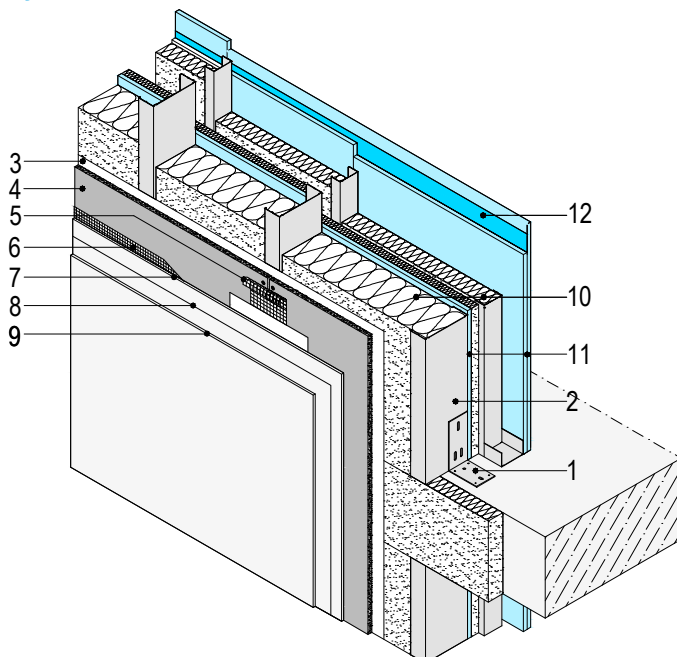




## Merkblatt

### Demontage Knauf Außenwand (KAW)

#### Systemaufbau



1. KAW Stahlwinkel 70x135/100
2. KAW Fassadenprofil 150
3. AQUAPANEL® Water Barrier
4. AQUAPANEL® Cement Board Outdoor
5. AQUAPANEL® Fugenband (10cm) / Fugenspachtel
6. AQUAPANEL® Gewebe
7. AQUAPANEL® Klebe- und Armiermörtel
8. AQUAPANEL® Putzgrundierung
9. Knauf Oberputz \*
10. Knauf Insulation Dämmung
11. Knauf Diamant
12. Knauf Insulation Dampfbremse (LDS)

Knauf  
AQUAPANEL®  
Putzsystem

\* gemäß Broschüre:  
Knauf Außenwand, Kapitel: Oberflächengestaltung außen

## Ablauf der Demontage

Arbeits-schritt	Schritt-weise Lagen-trennung	Beschreibung Rückbau	Masse zu wieviel % recyclebar?
<b>Arbeiten von innen</b>			
1	11 (obere Lage)	Suche der Schrauben mittels Magnet, demontieren der oberen Knauf Feuerschutzplatte mit Schrauber	Knauf Feuerschutzplatte 97%* Schrauben = Altmetall
2	12	Dampfsperre abnehmen: ■ abschneiden (Scherbügel) der Andichtungs-fugen ■ Dampfsperre einfach abnehmen	Dampfbremse 100% Kunststoff
3	11 (untere Lage)	Untere Lage Knauf Feuerschutzplatte auf gleiche Weise entfernen wie obere Lage	Knauf Feuerschutzplatte 97%* Schrauben = Altmetall = 100% recycelt im Profilwerk WB
4	10	Innere Dämmung (zweimal Mineral Plus HB 034) entfernen	100% Recycling über Resulation (Sortenrein)
5	CW75 und UW75	Innere Profilunterkonstruktion demontieren: ■ Eingestellte CW75 ausdrehen und herausnehmen ■ UW75 ballistische Nägel abstemmen	CW75 und UW75 = Altmetall=100% recycelt im Profilwerk WB
6	11	Mittlere Lage Knauf Diamant demontieren (analog zu Knauf Feuerschutzplatte)	97%*
7	10	Äußere Dämmung (Mineral Plus HB 034) herausnehmen	100% Recycling über Resulation (Sortenrein)

Arbeits-schritt	Schritt-weise Lagen-trennung	Beschreibung Rückbau	Masse zu wieviel % recyclebar?
<b>Arbeiten von außen</b>			
8	9 + 8 + 7 + 6	Oberputz (teilweise Unterputz) inkl. Gewebe herunterziehen mittels Abziehen des Gewebes, mechanische Trennung (siehe Bild unten)	Baurestmassendeponie
	5	Fugenband herunterreißen	
9	4	Suche der Schrauben mittels Magnet, demontieren der Plattenlagen mit Schrauber, Fugenband herunterreißen	80%**
10		Deckenkopfdämmung (Mineral Plus) abnehmen	100 % Recycling über Resulation (Sortenrein)
11	1 + 2	Montagestahlwinkel (KAW Winkel C3) Schrauben lösen und anschließend das KAW 150 Profil C3 nach innen entfernen	Altmetall



\*= Erklärung zur Recyclebarkeit der Diamant (12,8 kg/m²), Karton 0,380kg/m² =>Diamant Gipskern kann zu 100% recycelt werden und der Karton nur thermisch verwendet werden => Gipskern = 97Masse%, Karton 3Masse%

\*= GKF (10kg/m²) und Karton 0,380kg/m² => Gipskern = 96Masse%, Karton 4Masse%

\*\*= Erklärung zur Recyclebarkeit der Aquapanel Outdoor= eine Zurückführung in den Kreislauf eines anderen Produktes, welches Zement als Nebenprodukt beinhaltet, ist möglich. Durch Runterreißen des äußeren Gewebes werden ca. 80% der Plattenkern als wiederaufbereites Material verwendbar werden

## Knauf Kundenservice

Tel.: 050 567 567

kundenservice@knauf.com

www.knauf.at

Knauf Gesellschaft m.b.H., Knaufstraße 1, 8940 Weißenbach/Liezen, Büro: Strobachgasse 6, 1050 Wien

Technische Änderungen vorbehalten. Es gilt die jeweils aktuelle Auflage. Die enthaltenen Angaben entsprechen unserem derzeitigen Stand der Technik. Die allgemein anerkannten Regeln der Bautechnik, einschlägige Normen, Richtlinien und handwerklichen Regeln müssen vom Ausführenden neben den Verarbeitungsvorschriften beachtet werden. Unsere Gewährleistung bezieht sich nur auf die einwandfreie Beschaffenheit unseres Materials. Verbrauchs-, Mengen- und Ausführungsangaben sind Erfahrungswerte, die im Falle abweichender Gegebenheiten nicht ohne weiteres übertragen werden können. Alle Rechte vorbehalten. Änderungen, Nachdruck und fotomechanische sowie elektronische Wiedergabe, auch auszugsweise, bedürfen unserer ausdrücklichen Genehmigung.